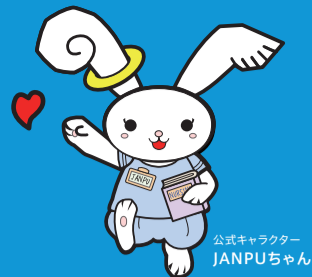


看護系大学をめざすかたへ



公式キャラクター
JANPUちゃん

自分に“ピッタリ”の大学をみつけてほしいから...

看護系大学専用

情報サイトにアクセスしよう!

あなたに合った
大学が検索できる!

看護系大学を探す

フリーワード検索

大学名やキーワード

エリアから選ぶ

都道府県

設置主体から選ぶ

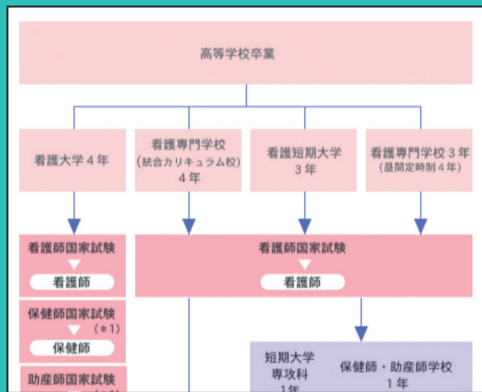
国立 私立 公立 省庁立

1学年あたりの定員数

1学年60名未満 1学年60名以上120名未満 1学年120名以上

フリーワードでの検索はもちろん、定員数や資格、ユニフォームの色・形からも大学を選ぶことができます。

看護職をめざす際に
ぜひ知っておきたい
情報が満載!



看護師・保健師・助産師の仕事や資格取得の流れなど、看護職をめざすなら必ず知っておくべき情報がまとまっています。

他にも!!

『大学で看護を学ぶとなぜいいの?』がよくわかるQAもご用意。

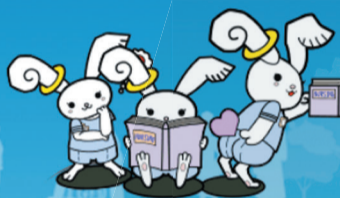
大学を選択することの
メリットは何?

人のお世話を
する仕事につきたい。
看護と介護の違いは?

看護師国家試験を
受験するときの優遇は?
etc.

大学で 看護を 学ぼう

JANPUは保健、医療、福祉の
全てに関わる
看護活動を推進します。



ザ・データベース・オブ
JANPU
日本看護系大学協議会
会員校データベース

あなたの希望に
ぴったりの大学を
探せます♡



JANPU学園 奮闘記



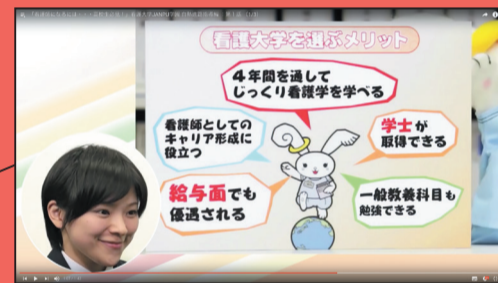
看護職を 目指す方へ

看護のことがよくわかる!



今すぐ
チェック!

看護系大学で
学ぶメリットが
映像でわかる!



病院に潜入調査。看護系大学で学んだ
内容が、看護の仕事でどう役立つか、
ご紹介しています。

すぐに
アクセスして
みよう♪



お問い合わせ先

一般社団法人

日本看護系大学協議会

JANPU: Japan Association of Nursing Programs in Universities

日本看護系大学協議会は、看護師になりたい高校生や大学・大学院で看護を学びたいかたに向けて、看護系大学へ行くことのメリットをさまざまな場所から発信している、全国の看護系大学295校(2022年5月時点)が加盟する団体です。

JANPU

検索

www.janpu.or.jp/

〒101-0047 東京都千代田区内神田2-11-5 大沢ビル6階
TEL: 03-6206-9451



※ここでご紹介した「日本看護系大学協議会」のサイトのデザイン・名称などは変わることがあります。