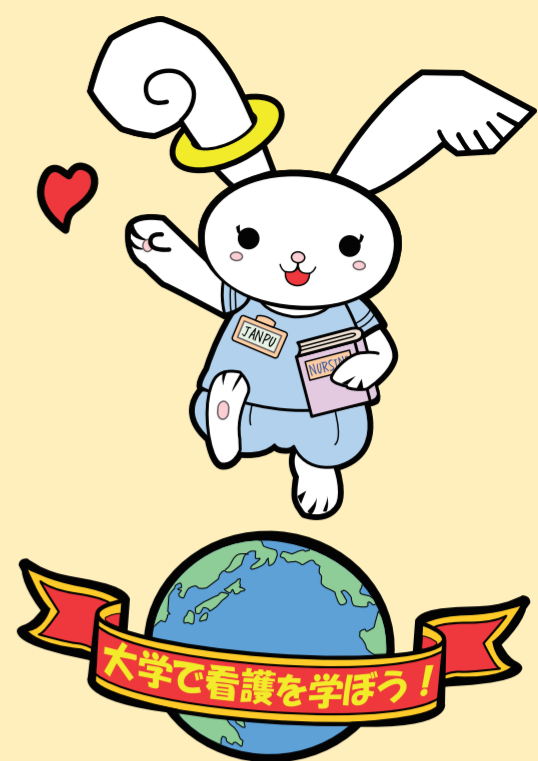


看護系大学を
めざすかたへ

自分にピッタリの大学をみつけてほしいから...

公式キャラクター
JANPUちゃん



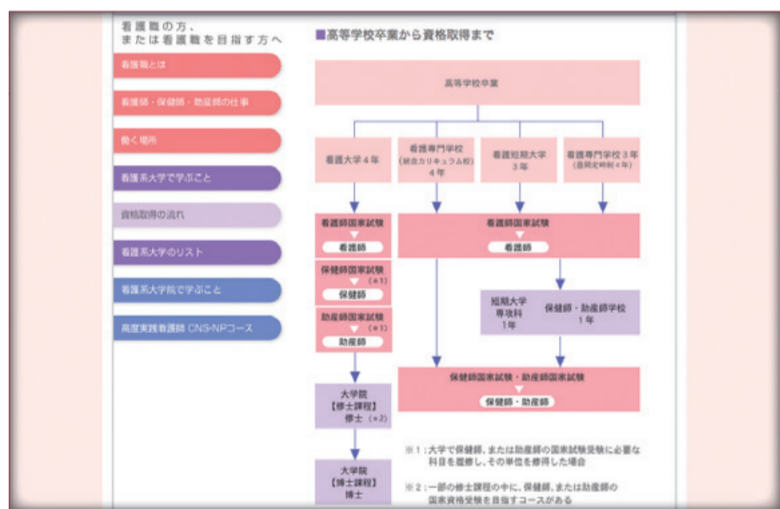
看護系大学 専用情報サイトに アクセスしよう!

あなたに合った大学が検索できる!



フリーワードでの検索はもちろん、定員数や資格、ユニフォームの色・形からも大学を選ぶことができます。

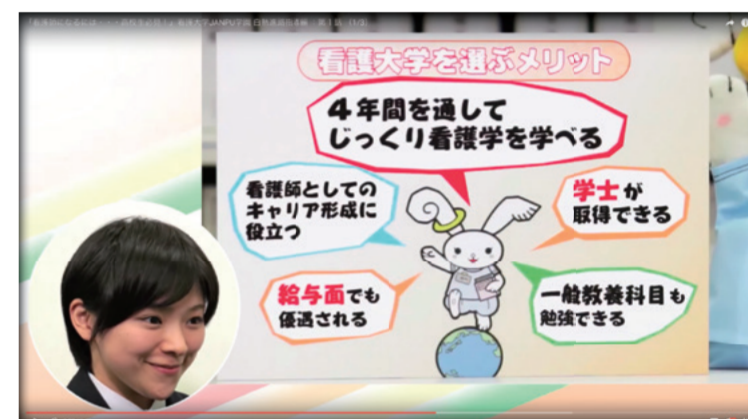
看護職をめざす際に
ぜひ知っておきたい情報が満載!



看護師・保健師・助産師の仕事や資格取得の流れなど、看護職をめざすなら必ず知っておくべき情報がまとまっています。



看護系大学で学ぶメリットが
映像でわかる!



病院に潜入調査。看護系大学で学んだ内容が、看護の仕事でどう役立つか、ご紹介しています。

今すぐ
チェック!



すぐにアクセス
してみよう!

他にも! 『大学で看護を学ぶとなぜいいの?』がよくわかるQAもご用意。

Q.1
大学を選択することの
メリットは何?

Q.2
人のお世話をする
仕事につきたい。
看護と介護の違いは?

Q.3
看護師国家試験を
受験するときの優遇は?
etc...



※ここで紹介した『日本看護系大学協議会』のサイトのデザイン・名称などは変わることがあります。

お問い合わせ先

一般社団法人 日本看護系大学協議会

JANPU : Japan Association of Nursing Programs in Universities www.janpu.or.jp/

日本看護系大学協議会は、看護師になりたい高校生や大学・大学院で看護を学びたいかたに向けて、看護系大学へ行くことのメリットをさまざまな場所から発信している、全国の看護系大学295校(2022年5月時点)が加盟する団体です。

〒101-0047 東京都千代田区内神田2-11-5 大沢ビル 6階 TEL:03-6206-9451



JANPU

検索