

看護学教育における臨地実習 に関するアンケート調査報告

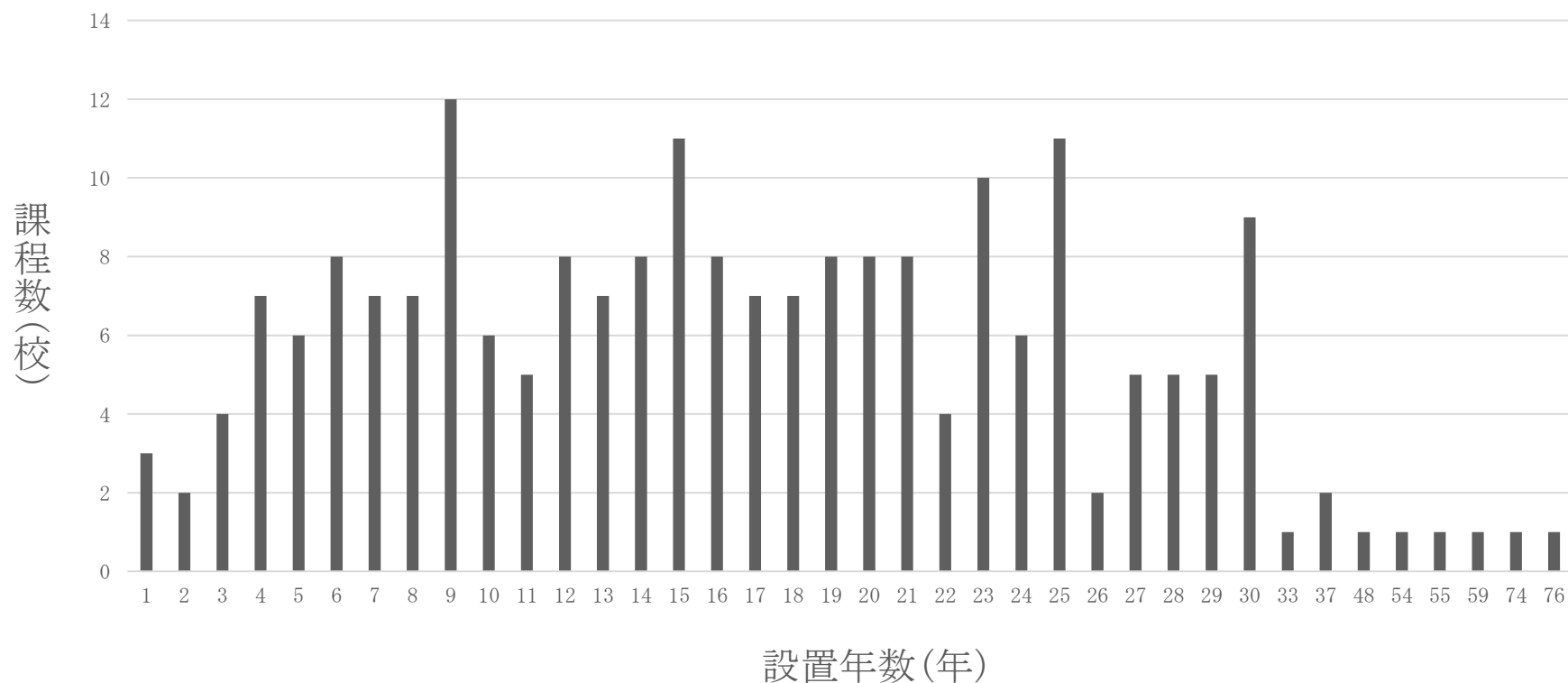
看護学教育質向上委員会委員長
叶谷由佳

調査の概要

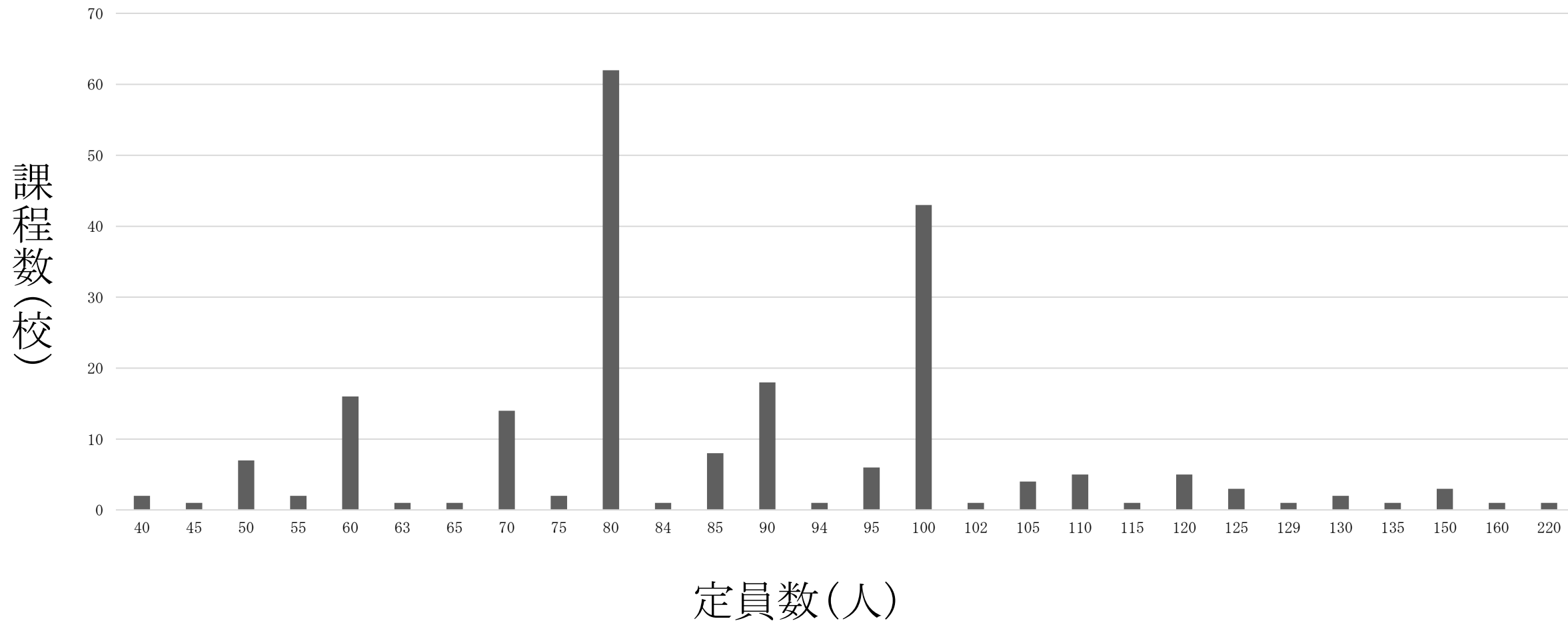
- 対象：2023年1月時点での会員大学295課程
- データ収集方法：サーベイモンキーを用いたWeb調査およびExcel調査
- 調査期間：2023年1月26日から3月3日
- 設問内容：
 - 看護系大学生の卒業時到達度達成のための臨地参加型実習の必要性
 - 臨地参加型実習の実施状況、領域別臨地実習で経験している看護技術
 - 全国共通のCBT・OSCEの必要性および必要と思うもの

調査結果

- 回答数：会員校295課程中、213課程
- 回収率72.2%
- 看護系学部・学科の設置年数



看護系学部・学科の1学年の学生定員数



看護系大学生の卒業時到達度達成のための 臨地参加型実習の必要性

・臨地参加型実習の定義

「看護学生が医療チームの一員として、臨地実習指導者の指導の下、一定の役割と責任を担いながら看護師の職業的な知識・思考法・技能・態度の基本的な部分を学ぶことを目的とする。単なる知識・技能の習得や看護実践の経験に留まらず、実際の患者を相手にした業務を通じて、医療現場に立った時に必要とされる思考・対応力をも養う。」

看護系大学生の卒業時到達度達成のための臨地参加型実習の 必要性（n=213）

設置主体	必要だと思う	必要と思わない	どちらともいえない	回答数
国立・省庁大学校	30 (93.8%)	0 (0.0%)	2 (6.3%)	32
公立	40 (95.2%)	0 (0.0%)	2 (4.8%)	42
私立	127 (91.4%)	1 (0.7%)	11 (7.9%)	139
全体	197 (92.5%)	1 (0.5%)	15 (7.0%)	213

領域別臨地実習における、臨地参加型実習の実施状況（n=213）

設置主体	全体的にできている	一部できている	全くできていない	その他	回答数
国立・省庁大学校	14 (43.8%)	16 (50.0%)	1 (3.1%)	1 (3.1%)	32
公立	22 (52.4%)	17 (40.5%)	1 (2.4%)	2 (4.8%)	42
私立	66 (47.5%)	57 (41.0%)	3 (2.2%)	13 (9.4%)	139
全体	102 (47.9%)	90 (42.3%)	5 (2.3%)	16 (7.5%)	213

臨地参加型実習ができていない理由（複数回答可）（n=88）

理由	回答数%
1. 実習施設が、医療安全の面からリスクを減らすために実施を制限している	77 (87.5%)
2. 臨地実習指導者の関わりが不十分であり実施できない	28 (31.8%)
3. 実習前の学生の技術レベルが低く実施できない	33 (37.5%)
4. 大学の実習担当教員の技術・指導力不足で、実施ができない	9 (10.2%)
5. その他	20 (22.7%)

領域別臨地実習で学生が医療チームの一員として参加できているか

回答肢の選択肢

1. 実習場の全部署でできている
2. 実習場の全ての部署ではないが概ねできている
3. 実習場の半数以下の部署ではあるが、できている
4. 全くできていない
5. 完成年度に達していないため該当しない

成人		1	2	3	4	5	回答数				
1学生がカルテや看護記録の閲覧権限を有している。	145	74.0%	33	16.8%	9	4.6%	4	2.0%	5	2.6%	196
2学生が測定したバイタルサインは正式な記録として採用されている。	44	22.7%	72	37.1%	44	22.7%	29	14.9%	5	2.6%	194
3学生が実施した看護を実際の看護記録に記載することが認められている (看護師確認後の記録や看護師との名前併記での記録を含む)。	4	2.1%	7	3.6%	8	4.1%	169	86.7%	7	3.6%	195
4学生が立案した看護計画が実際の看護計画に採用されている。	7	3.6%	16	8.3%	50	25.9%	114	59.1%	6	3.1%	193
5看護スタッフのカンファレンスで学生の意見を求められる。	5	2.6%	20	10.4%	80	41.5%	82	42.5%	6	3.1%	193
	205	21.1%	148	15.2%	191	19.7%	398	41.0%	29	3.0%	971

老年		1		2		3		4		5		回答数
1学生がカルテや看護記録の閲覧権限を有している。	133	68.6%	42	21.6%	5	2.6%	9	4.6%	5	2.6%		194
2学生が測定したバイタルサインは正式な記録として採用されている。	45	23.4%	68	35.4%	43	22.4%	30	15.6%	6	3.1%		192
3学生が実施した看護を実際の看護記録に記載することが認められている (看護師確認後の記録や看護師との名前併記での記録を含む)。	4	2.1%	9	4.7%	11	5.8%	161	84.7%	5	2.6%		190
4学生が立案した看護計画が実際の看護計画に採用されている。	8	4.2%	13	6.9%	69	36.5%	94	49.7%	5	2.6%		189
5看護スタッフのカンファレンスで学生の意見を求められる。	9	4.7%	13	6.8%	74	38.9%	89	46.8%	5	2.6%		190
	199	20.8%	145	15.2%	202	21.2%	383	40.1%	26	2.7%		955

母性		1		2		3		4		5		回答数
1学生がカルテや看護記録の閲覧権限を有している。	128	67.4%	43	22.6%	10	5.3%	3	1.6%	6	3.2%		190
2学生が測定したバイタルサインは正式な記録として採用されている。	44	23.5%	64	34.2%	37	19.8%	36	19.3%	6	3.2%		187
3学生が実施した看護を実際の看護記録に記載することが認められている (看護師確認後の記録や看護師との名前併記での記録を含む)。	3	1.6%	4	2.1%	7	3.7%	167	88.8%	7	3.7%		188
4学生が立案した看護計画が実際の看護計画に採用されている。	9	4.8%	14	7.4%	26	13.8%	133	70.7%	6	3.2%		188
5看護スタッフのカンファレンスで学生の意見を求められる。	3	1.6%	11	5.9%	28	15.0%	138	73.8%	7	3.7%		187
	187	19.9%	136	14.5%	108	11.5%	477	50.7%	32	3.4%		940

小児		1		2		3		4		5		回答数
1学生がカルテや看護記録の閲覧権限を有している。	127	66.8%	42	22.1%	10	5.3%	6	3.2%	5	2.6%		190
2学生が測定したバイタルサインは正式な記録として採用されている。	44	23.3%	67	35.4%	36	19.0%	36	19.0%	6	3.2%		189
3学生が実施した看護を実際の看護記録に記載することが認められている （看護師確認後の記録や看護師との名前併記での記録を含む）。	1	0.5%	5	2.6%	6	3.2%	170	89.9%	7	3.7%		189
4学生が立案した看護計画が実際の看護計画に採用されている。	5	2.7%	9	4.8%	40	21.3%	129	68.6%	5	2.7%		188
5看護スタッフのカンファレンスで学生の意見を求められる。	5	2.7%	6	3.2%	52	27.7%	120	63.8%	5	2.7%		188
	182	19.3%	129	13.7%	144	15.3%	461	48.8%	28	3.0%		944

精神		1	2	3	4	5	回答数				
1学生がカルテや看護記録の閲覧権限を有している。	144	75.8%	32	16.8%	5	2.6%	4	2.1%	5	2.6%	190
2学生が測定したバイタルサインは正式な記録として採用されている。	89	47.1%	55	29.1%	18	9.5%	22	11.6%	5	2.6%	189
3学生が実施した看護を実際の看護記録に記載することが認められている （看護師確認後の記録や看護師との名前併記での記録を含む）。	6	3.2%	7	3.7%	12	6.3%	157	83.1%	7	3.7%	189
4学生が立案した看護計画が実際の看護計画に採用されている。	10	5.3%	18	9.5%	52	27.5%	102	54.0%	7	3.7%	189
5看護スタッフのカンファレンスで学生の意見を求められる。	11	5.8%	18	9.5%	62	32.8%	93	49.2%	5	2.6%	189
	260	27.5%	130	13.7%	149	15.8%	378	40.0%	29	3.1%	946

在宅		1		2		3		4		5		回答数
1学生がカルテや看護記録の閲覧権限を有している。	116	61.1%	49	25.8%	17	8.9%	3	1.6%	5	2.6%		190
2学生が測定したバイタルサインは正式な記録として採用されている。	49	26.2%	58	31.0%	42	22.5%	33	17.6%	5	2.7%		187
3学生が実施した看護を実際の看護記録に記載することが認められている （看護師確認後の記録や看護師との名前併記での記録を含む）。	2	1.1%	4	2.1%	17	9.0%	158	84.0%	7	3.7%		188
4学生が立案した看護計画が実際の看護計画に採用されている。	7	3.7%	11	5.9%	48	25.5%	117	62.2%	5	2.7%		188
5看護スタッフのカンファレンスで学生の意見を求められる。	11	5.9%	12	6.4%	62	33.0%	97	51.6%	6	3.2%		188
	185	19.7%	134	14.2%	186	19.8%	408	43.4%	28	3.0%		941

領域別臨地実習でどのくらい看護技術を経験しているか

- 回答の選択肢：

1. 75%以上の学生が経験している
2. 50%以上75%未満の学生が経験している
3. 25%以上50%未満の学生が経験している
4. 25%未満の学生が経験している
5. 経験の機会がない
6. 完成年度に達していないため該当しない

成人看護

清拭を指導の下で実施している：59.2%

フィジカルアセスメントを指導の下で実施している：77.0%

安全な療養環境の整備（転倒・転落・外傷予防）を指導の下で実施している：78.5%

成人	1	2	3	4	5	6	回答数						
1臥床患者のリネン交換を指導の下で実施している。	68	35.8%	43	22.6%	33	17.4%	35	18.4%	6	3.2%	5	2.6%	190
2食事指導を指導の下で実施している。	17	8.9%	63	33.2%	55	28.9%	48	25.3%	2	1.1%	5	2.6%	190
3経管栄養法による流動食の注入を指導の下で実施している。	3	1.6%	4	2.1%	13	6.8%	78	40.8%	87	45.5%	6	3.1%	191
4排泄援助(床上、ポータブルトイレ、オムツ等)を指導の下で実施している。	38	19.9%	33	17.3%	62	32.5%	42	22.0%	11	5.8%	5	2.6%	191
5移乗介助を指導の下で実施している。	50	26.2%	54	28.3%	52	27.2%	26	13.6%	4	2.1%	5	2.6%	191
6自動・他動運動の援助を指導の下で実施している。	28	14.7%	39	20.5%	58	30.5%	54	28.4%	6	3.2%	5	2.6%	190
7ストレッチャー移送を指導の下で実施している。	18	9.5%	31	16.4%	37	19.6%	79	41.8%	19	10.1%	5	2.6%	189
8入浴・シャワー浴の介助を指導の下で実施している。	39	20.5%	50	26.3%	64	33.7%	29	15.3%	3	1.6%	5	2.6%	190
9陰部の保清を指導の下で実施している。	58	30.4%	54	28.3%	50	26.2%	21	11.0%	3	1.6%	5	2.6%	191
10清拭を指導の下で実施している。	113	59.2%	54	28.3%	11	5.8%	8	4.2%	0	0.0%	5	2.6%	191
11洗髪を指導の下で実施している。	28	14.7%	52	27.4%	68	35.8%	34	17.9%	3	1.6%	5	2.6%	190
12口腔ケアを指導の下で実施している。	27	14.2%	41	21.6%	52	27.4%	58	30.5%	7	3.7%	5	2.6%	190
13点滴・ドレーン等を留置している患者の寝衣交換を指導の下で実施している。	52	27.4%	59	31.1%	44	23.2%	28	14.7%	2	1.1%	5	2.6%	190
14酸素吸入療法の実施を指導の下で実施している。	29	15.3%	35	18.4%	39	20.5%	64	33.7%	18	9.5%	5	2.6%	190
15ネブライザーを用いた気道内加湿を指導の下で実施している。	6	3.1%	14	7.3%	15	7.9%	90	47.1%	61	31.9%	5	2.6%	191
16褥瘡予防ケアを指導の下で実施している。	34	17.9%	29	15.3%	44	23.2%	57	30.0%	21	11.1%	5	2.6%	190
17創傷処置(創洗浄、創保護、包帯法)を指導の下で実施している。	13	6.9%	16	8.5%	29	15.3%	70	37.0%	56	29.6%	5	2.6%	189
18経口薬(パッカル錠、内服薬、舌下錠)の投与を指導の下で実施している。	13	6.8%	9	4.7%	17	8.9%	45	23.7%	100	52.6%	6	3.2%	190
19経皮・外用薬の投与を指導の下で実施している。	3	1.6%	17	8.9%	32	16.8%	85	44.7%	48	25.3%	5	2.6%	190
20坐薬の投与を指導の下で実施している。	1	0.5%	4	2.1%	5	2.6%	35	18.4%	140	73.7%	5	2.6%	190
21点滴静脈内注射の管理を指導の下で実施している。	28	14.8%	29	15.3%	31	16.4%	45	23.8%	51	27.0%	5	2.6%	189
22フィジカルアセスメントを指導の下で実施している。	147	77.0%	23	12.0%	9	4.7%	5	2.6%	2	1.0%	5	2.6%	191
23検体(尿、血液等)の取扱いを指導の下で実施している。	9	4.7%	11	5.8%	16	8.4%	48	25.3%	101	53.2%	5	2.6%	190
24簡易血糖測定を指導の下で実施している。	11	5.8%	17	9.0%	49	25.9%	66	34.9%	40	21.2%	6	3.2%	189
25検査の介助を指導の下で実施している。	10	5.3%	17	9.0%	27	14.3%	67	35.4%	63	33.3%	5	2.6%	189
26使用した器具の感染防止の取扱いを指導の下で実施している。	63	33.2%	23	12.1%	23	12.1%	39	20.5%	37	19.5%	5	2.6%	190
27感染性廃棄物の取扱いを指導の下で実施している。	108	56.8%	25	13.2%	17	8.9%	20	10.5%	15	7.9%	5	2.6%	190
28無菌操作を指導の下で実施している。	11	5.8%	15	7.9%	24	12.6%	48	25.1%	88	46.1%	5	2.6%	191
29針刺し事故の防止・事故後の対応を指導の下で実施している。	33	17.5%	12	6.3%	13	6.9%	44	23.3%	82	43.4%	5	2.6%	189
30安全な療養環境の整備(転倒・転落・外傷予防)を指導の下で実施している。	150	78.5%	21	11.0%	8	4.2%	6	3.1%	1	0.5%	5	2.6%	191
31安楽な体位の調整を指導の下で実施している。	107	56.3%	49	25.8%	21	11.1%	8	4.2%	0	0.0%	5	2.6%	190
32安楽の促進・苦痛の緩和のためのケアを指導の下で実施している。	106	55.8%	45	23.7%	26	13.7%	8	4.2%	0	0.0%	5	2.6%	190
33精神的安寧を保つためのケアを指導の下で実施している。	106	55.8%	41	21.6%	19	10.0%	17	8.9%	2	1.1%	5	2.6%	190
34-1経鼻胃チューブの挿入を指導の下で実施している。	0	0.0%	0	0.0%	9	4.7%	22	11.5%	155	81.2%	5	2.6%	191
34-2経鼻胃チューブの挿入を見学している。	10	5.2%	12	6.3%	25	13.1%	87	45.5%	51	26.7%	6	3.1%	191
35-1膀胱留置カテーテルの管理を指導の下で実施している。	35	18.4%	38	20.0%	43	22.6%	27	14.2%	42	22.1%	5	2.6%	190

成人看護

膀胱留置カテーテルの管理を見学している：35.3%

医療機器(輸液ポンプ、シリンジポンプ、心電図モニター、酸素ボンベ、人工呼吸器等)の操作・管理を見学している：38.6%

成人	1	2	3	4	5	6	回答数						
35-2膀胱留置カテーテルの管理を見学している。	67	35.3%	51	26.8%	30	15.8%	35	18.4%	2	1.1%	5	2.6%	190
36-1導尿又は膀胱留置カテーテルの挿入を指導の下で実施している。	4	2.1%	1	0.5%	3	1.6%	19	10.0%	157	82.6%	6	3.2%	190
36-2導尿又は膀胱留置カテーテルの挿入を見学している。	26	13.6%	18	9.4%	24	12.6%	91	47.6%	27	14.1%	5	2.6%	191
37-1浣腸を指導の下で実施している。	1	0.5%	1	0.5%	5	2.6%	21	11.1%	156	82.1%	6	3.2%	190
37-2浣腸を見学している。	6	3.2%	9	4.7%	14	7.4%	108	56.8%	48	25.3%	5	2.6%	190
38-1排便を指導の下で実施している。	1	0.5%	0	0.0%	4	2.1%	24	12.6%	156	81.7%	6	3.1%	191
38-2排便を見学している。	1	0.5%	2	1.0%	13	6.8%	119	62.3%	51	26.7%	5	2.6%	191
39-1ストーマ管理を指導の下で実施している。	1	0.5%	4	2.1%	11	5.8%	80	42.1%	89	46.8%	5	2.6%	190
39-2ストーマ管理を見学している。	2	1.1%	8	4.2%	26	13.7%	141	74.2%	8	4.2%	5	2.6%	190
40-1新生児の沐浴・清拭を指導の下で実施している。	1	0.6%	0	0.0%	1	0.6%	6	3.4%	165	92.7%	5	2.8%	178
40-2新生児の沐浴・清拭を見学している。	1	0.6%	3	1.7%	0	0.0%	5	2.8%	163	92.1%	5	2.8%	177
41-1口腔内・鼻腔内吸引を指導の下で実施している。	1	0.5%	4	2.1%	5	2.6%	48	25.1%	127	66.6%	6	3.1%	191
41-2口腔内・鼻腔内吸引を見学している。	18	9.4%	26	13.6%	37	19.4%	90	47.1%	15	7.9%	5	2.6%	191
42-1気管内吸引を指導の下で実施している。	1	0.5%	3	1.6%	2	1.0%	24	12.6%	155	81.2%	6	3.1%	191
42-2気管内吸引を見学している。	15	7.9%	24	12.6%	27	14.2%	85	44.7%	34	17.9%	5	2.6%	190
43-1体位ドレナージを指導の下で実施している。	6	3.1%	14	7.3%	22	11.5%	72	37.7%	72	37.7%	5	2.6%	191
43-2体位ドレナージを見学している。	15	7.9%	26	13.6%	27	14.1%	87	45.5%	31	16.2%	5	2.6%	191
44-1ドレーン類の挿入部の処置を指導の下で実施している。	4	2.1%	9	4.8%	13	6.9%	37	19.6%	120	63.6%	6	3.2%	189
44-2ドレーン類の挿入部の処置を見学している。	40	21.2%	43	22.8%	50	26.5%	46	24.3%	5	2.6%	5	2.6%	189
45-1皮下注射を指導の下で実施している。	1	0.5%	1	0.5%	3	1.6%	17	8.9%	162	85.3%	6	3.2%	190
45-2皮下注射を見学している。	9	4.7%	11	5.8%	40	21.1%	86	45.3%	39	20.5%	5	2.6%	190
46-1筋肉内注射を指導の下で実施している。	1	0.5%	0	0.0%	1	0.5%	13	6.8%	169	88.9%	6	3.2%	190
46-2筋肉内注射を見学している。	6	3.2%	3	1.6%	17	8.9%	98	51.6%	61	32.1%	5	2.6%	190
47-1静脈路確保・点滴静脈内注射を指導の下で実施している。	4	2.1%	0	0.0%	2	1.1%	14	7.4%	164	86.3%	6	3.2%	190
47-2静脈路確保・点滴静脈内注射を見学している。	44	23.3%	27	14.3%	35	18.5%	72	38.1%	6	3.2%	5	2.6%	189
48-1薬剤等の管理（毒薬、劇薬、麻薬、血液製剤、抗悪性腫瘍薬を含む）を指導の下で実施している。	1	0.5%	4	2.1%	5	2.6%	20	10.5%	154	81.1%	6	3.2%	190
48-2薬剤等の管理（毒薬、劇薬、麻薬、血液製剤、抗悪性腫瘍薬を含む）を見学している。	35	18.5%	20	10.6%	42	22.2%	66	34.9%	21	11.1%	5	2.6%	189
49-1輸血の管理を指導の下で実施している。	1	0.5%	0	0.0%	2	1.1%	26	13.7%	155	81.6%	6	3.2%	190
49-2輸血の管理を見学している。	5	2.6%	12	6.3%	24	12.6%	122	64.2%	22	11.6%	5	2.6%	190
50-1止血法の実施を指導の下で実施している。	1	0.5%	2	1.1%	3	1.6%	23	12.1%	155	81.6%	6	3.2%	190
50-2止血法の実施を見学している。	6	3.2%	11	5.8%	16	8.4%	73	38.4%	78	41.1%	6	3.2%	190
51-1静脈血採血を指導の下で実施している。	2	1.1%	0	0.0%	3	1.6%	15	7.9%	164	86.3%	6	3.2%	190
51-2静脈血採血を見学している。	21	11.1%	16	8.5%	28	14.8%	91	48.1%	28	14.8%	5	2.6%	189
52-1人体へのリスクの大きい薬剤のばく露予防策の実施を指導の下で実施している。	2	1.1%	3	1.6%	4	2.1%	23	12.1%	152	80.0%	6	3.2%	190
52-2人体へのリスクの大きい薬剤のばく露予防策の実施を見学している。	9	4.7%	6	3.2%	30	15.8%	83	43.7%	57	30.0%	5	2.6%	190
53-1医療機器（輸液ポンプ、シリンジポンプ、心電図モニター、酸素ポンプ、人工呼吸器等）の操作・管理を指導の下で実施している。	4	2.1%	7	3.7%	7	3.7%	31	16.4%	135	71.4%	5	2.6%	189
53-2医療機器（輸液ポンプ、シリンジポンプ、心電図モニター、酸素ポンプ、人工呼吸器等）の操作・管理を見学している。	73	38.6%	33	17.5%	37	19.6%	34	18.0%	7	3.7%	5	2.6%	189

老年看護

フィジカルアセスメントを指導の下で実施している：70.5%

安全な療養環境の整備（転倒・転落・外傷予防）を指導の下で実施している：87.4%

老年		1		2		3		4		5		6		回答数
1臥床患者のリネン交換を指導の下で実施している。	62	33.3%	24	12.9%	40	21.5%	35	18.8%	20	10.8%	5	2.7%	186	
2食事指導を指導の下で実施している。	18	9.8%	26	14.1%	43	23.4%	66	35.9%	27	14.7%	4	2.2%	184	
3経管栄養法による流動食の注入を指導の下で実施している。	5	2.7%	7	3.8%	21	11.4%	69	37.5%	78	42.4%	4	2.2%	184	
4排泄援助(床上、ポータブルトイレ、オムツ等)を指導の下で実施している。	80	43.5%	47	25.5%	33	17.9%	13	7.1%	7	3.8%	4	2.2%	184	
5移乗介助を指導の下で実施している。	69	37.5%	51	27.7%	29	15.8%	23	12.5%	8	4.3%	4	2.2%	184	
6自動・他動運動の援助を指導の下で実施している。	30	16.3%	39	21.2%	47	25.5%	54	29.3%	10	5.4%	4	2.2%	184	
7ストレッチャー移送を指導の下で実施している。	13	7.1%	13	7.1%	34	18.6%	72	39.3%	47	25.7%	4	2.2%	183	
8入浴・シャワー浴の介助を指導の下で実施している。	80	43.7%	42	23.0%	37	20.2%	16	8.7%	4	2.2%	4	2.2%	183	
9陰部の保清を指導の下で実施している。	71	38.8%	50	27.3%	30	16.4%	22	12.0%	6	3.3%	4	2.2%	183	
10清拭を指導の下で実施している。	62	33.9%	29	15.8%	34	18.6%	35	19.1%	19	10.4%	4	2.2%	183	
11洗髪を指導の下で実施している。	31	16.9%	36	19.7%	34	18.6%	57	31.1%	21	11.5%	4	2.2%	183	
12口腔ケアを指導の下で実施している。	72	39.6%	44	24.2%	28	15.4%	27	14.8%	7	3.8%	4	2.2%	182	
13点滴・ドレーン等を留置している患者の寝衣交換を指導の下で実施している。	14	7.7%	20	10.9%	37	20.2%	65	35.5%	43	23.5%	4	2.2%	183	
14酸素吸入療法の実施を指導の下で実施している。	4	2.2%	11	6.0%	20	10.9%	80	43.7%	64	35.0%	4	2.2%	183	
15ネブライザーを用いた気道内加湿を指導の下で実施している。	2	1.1%	2	1.1%	10	5.5%	65	35.5%	100	54.6%	4	2.2%	183	
16褥瘡予防ケアを指導の下で実施している。	43	23.5%	39	21.3%	30	16.4%	53	29.0%	14	7.7%	4	2.2%	183	
17創傷処置(創洗浄、創保護、包帯法)を指導の下で実施している。	3	1.6%	8	4.4%	13	7.1%	81	44.3%	74	40.4%	4	2.2%	183	
18経口薬(パッカル錠、内服薬、舌下錠)の投与を指導の下で実施している。	15	8.2%	11	6.0%	17	9.3%	37	20.2%	99	54.1%	4	2.2%	183	
19経皮・外用薬の投与を指導の下で実施している。	10	5.5%	15	8.2%	31	17.0%	64	35.2%	58	31.9%	4	2.2%	182	
20坐薬の投与を指導の下で実施している。	1	0.5%	0	0.0%	9	4.9%	35	19.1%	134	73.2%	4	2.2%	183	
21点滴静脈内注射の管理を指導の下で実施している。	7	3.8%	8	4.4%	12	6.6%	63	34.4%	89	48.6%	4	2.2%	183	
22フィジカルアセスメントを指導の下で実施している。	129	70.5%	20	10.9%	12	6.6%	12	6.6%	6	3.3%	4	2.2%	183	
23検体(尿、血液等)の取扱いを指導の下で実施している。	3	1.6%	3	1.6%	9	4.9%	34	18.6%	130	71.0%	4	2.2%	183	
24簡易血糖測定を指導の下で実施している。	4	2.2%	5	2.7%	18	9.8%	76	41.5%	76	41.5%	4	2.2%	183	
25検査の介助を指導の下で実施している。	3	1.6%	12	6.6%	12	6.6%	48	26.2%	104	56.8%	4	2.2%	183	
26使用した器具の感染防止の取扱いを指導の下で実施している。	69	37.7%	19	10.4%	9	4.9%	36	19.7%	46	25.1%	4	2.2%	183	
27感染性廃棄物の取扱いを指導の下で実施している。	100	54.6%	17	9.3%	8	4.4%	20	10.9%	34	18.6%	4	2.2%	183	
28無菌操作を指導の下で実施している。	13	7.1%	3	1.6%	11	6.0%	29	15.8%	123	67.2%	4	2.2%	183	
29針刺し事故の防止・事故後の対応を指導の下で実施している。	24	13.2%	4	2.2%	7	3.8%	30	16.5%	113	62.1%	4	2.2%	182	
30安全な療養環境の整備(転倒・転落・外傷予防)を指導の下で実施している。	160	87.4%	12	6.6%	1	0.5%	2	1.1%	4	2.2%	4	2.2%	183	
31安楽な体位の調整を指導の下で実施している。	117	63.9%	35	19.1%	17	9.3%	8	4.4%	2	1.1%	4	2.2%	183	
32安楽の促進・苦痛の緩和のためのケアを指導の下で実施している。	98	53.6%	37	20.2%	23	12.6%	16	8.7%	5	2.7%	4	2.2%	183	
33精神的安寧を保つためのケアを指導の下で実施している。	106	57.9%	35	19.1%	15	8.2%	19	10.4%	4	2.2%	4	2.2%	183	
34-1経鼻胃チューブの挿入を指導の下で実施している。	1	0.5%	0	0.0%	1	0.5%	20	10.9%	157	85.8%	4	2.2%	183	
34-2経鼻胃チューブの挿入を見学している。	2	1.1%	6	3.3%	10	5.5%	89	48.6%	72	39.3%	4	2.2%	183	
35-1膀胱留置カテーテルの管理を指導の下で実施している。	6	3.3%	11	6.0%	35	19.1%	66	36.1%	61	33.3%	4	2.2%	183	

老年看護

薬剤等の管理（毒薬、劇薬、
麻薬、血液製剤、抗悪性腫瘍
薬を含む）を見学している：
8.2%

医療機器（輸液ポンプ、シリ
ンジポンプ、心電図モニター、
酸素ボンベ、人工呼吸器等）
の操作・管理を見学してい
る：9.3%

老年	1	2	3	4	5	6	回答数						
35-2膀胱留置カテーテルの管理を見学している。	14	7.7%	19	10.4%	39	21.3%	82	44.8%	25	13.7%	4	2.2%	183
36-1導尿又は膀胱留置カテーテルの挿入を指導の下で実施している。	0	0.0%	0	0.0%	3	1.6%	16	8.7%	160	87.4%	4	2.2%	183
36-2導尿又は膀胱留置カテーテルの挿入を見学している。	3	1.6%	6	3.3%	15	8.2%	101	55.2%	54	29.5%	4	2.2%	183
37-1浣腸を指導の下で実施している。	0	0.0%	0	0.0%	2	1.1%	23	12.6%	154	84.2%	4	2.2%	183
37-2浣腸を見学している。	3	1.6%	6	3.3%	28	15.3%	112	61.2%	30	16.4%	4	2.2%	183
38-1排便を指導の下で実施している。	0	0.0%	1	0.5%	5	2.7%	21	11.5%	152	83.1%	4	2.2%	183
38-2排便を見学している。	3	1.6%	7	3.8%	30	16.4%	117	63.9%	22	12.0%	4	2.2%	183
39-1ストーマ管理を指導の下で実施している。	1	0.5%	2	1.1%	3	1.6%	35	19.1%	138	75.4%	4	2.2%	183
39-2ストーマ管理を見学している。	4	2.2%	5	2.7%	9	4.9%	106	57.9%	55	30.1%	4	2.2%	183
40-1新生児の沐浴・清拭を指導の下で実施している。	1	0.6%	0	0.0%	0	0.0%	2	1.1%	167	95.4%	5	2.9%	175
40-2新生児の沐浴・清拭を見学している。	0	0.0%	0	0.0%	0	0.0%	4	2.3%	165	94.8%	5	2.9%	174
41-1口腔内・鼻腔内吸引を指導の下で実施している。	2	1.1%	4	2.2%	5	2.7%	37	20.2%	131	71.6%	4	2.2%	183
41-2口腔内・鼻腔内吸引を見学している。	10	5.5%	18	9.8%	37	20.2%	89	48.6%	25	13.7%	4	2.2%	183
42-1気管内吸引を指導の下で実施している。	0	0.0%	0	0.0%	1	0.5%	18	9.8%	160	87.4%	4	2.2%	183
42-2気管内吸引を見学している。	6	3.3%	3	1.6%	17	9.3%	83	45.4%	70	38.3%	4	2.2%	183
43-1体位ドレナージを指導の下で実施している。	1	0.5%	5	2.7%	12	6.6%	53	29.0%	108	59.0%	4	2.2%	183
43-2体位ドレナージを見学している。	3	1.6%	8	4.4%	19	10.4%	82	44.8%	67	36.6%	4	2.2%	183
44-1ドレーン類の挿入部の処置を指導の下で実施している。	1	0.5%	0	0.0%	1	0.5%	23	12.6%	154	84.2%	4	2.2%	183
44-2ドレーン類の挿入部の処置を見学している。	7	3.8%	4	2.2%	12	6.6%	76	41.5%	80	43.7%	4	2.2%	183
45-1皮下注射を指導の下で実施している。	0	0.0%	0	0.0%	1	0.5%	11	6.0%	166	90.7%	5	2.7%	183
45-2皮下注射を見学している。	6	3.3%	4	2.2%	12	6.6%	86	47.0%	71	38.8%	4	2.2%	183
46-1筋肉内注射を指導の下で実施している。	0	0.0%	0	0.0%	0	0.0%	9	4.9%	169	92.3%	5	2.7%	183
46-2筋肉内注射を見学している。	4	2.2%	0	0.0%	3	1.6%	68	37.2%	104	56.8%	4	2.2%	183
47-1静脈路確保・点滴静脈内注射を指導の下で実施している。	0	0.0%	0	0.0%	1	0.5%	10	5.5%	168	91.8%	4	2.2%	183
47-2静脈路確保・点滴静脈内注射を見学している。	11	6.0%	6	3.3%	14	7.7%	99	54.1%	49	26.8%	4	2.2%	183
48-1薬剤等の管理（毒薬、劇薬、麻薬、血液製剤、抗悪性腫瘍薬を含む）を指導の下で実施している。	1	0.5%	0	0.0%	0	0.0%	9	4.9%	168	92.3%	4	2.2%	182
48-2薬剤等の管理（毒薬、劇薬、麻薬、血液製剤、抗悪性腫瘍薬を含む）を見学している。	15	8.2%	7	3.8%	9	4.9%	56	30.6%	92	50.3%	4	2.2%	183
49-1輸血の管理を指導の下で実施している。	0	0.0%	0	0.0%	0	0.0%	8	4.4%	170	92.9%	5	2.7%	183
49-2輸血の管理を見学している。	1	0.5%	2	1.1%	1	0.5%	61	33.3%	114	62.3%	4	2.2%	183
50-1止血法の実施を指導の下で実施している。	0	0.0%	0	0.0%	1	0.5%	8	4.4%	170	92.9%	4	2.2%	183
50-2止血法の実施を見学している。	2	1.1%	2	1.1%	1	0.5%	43	23.5%	131	71.6%	4	2.2%	183
51-1静脈血採血を指導の下で実施している。	0	0.0%	0	0.0%	0	0.0%	8	4.4%	171	93.4%	4	2.2%	183
51-2静脈血採血を見学している。	7	3.8%	6	3.3%	8	4.4%	88	48.1%	69	37.7%	5	2.7%	183
52-1人体へのリスクの大きい薬剤のばく露予防策の実施を指導の下で実施している。	1	0.5%	0	0.0%	0	0.0%	8	4.4%	169	92.3%	5	2.7%	183
52-2人体へのリスクの大きい薬剤のばく露予防策の実施を見学している。	2	1.1%	2	1.1%	5	2.7%	28	15.3%	142	77.6%	4	2.2%	183
53-1医療機器（輸液ポンプ、シリンジポンプ、心電図モニター、酸素ボンベ、人工呼吸器等）の操作・管理を指導の下で実施している。	2	1.1%	2	1.1%	1	0.5%	26	14.2%	148	80.9%	4	2.2%	183
53-2医療機器（輸液ポンプ、シリンジポンプ、心電図モニター、酸素ボンベ、人工呼吸器等）の操作・管理を見学している。	17	9.3%	9	4.9%	24	13.1%	84	45.9%	45	24.6%	4	2.2%	183

母性看護

フィジカルアセスメントを指導の下で実施している：63.7%

安全な療養環境の整備（転倒・転落・外傷予防）を指導の下で実施している：47.5%

母性	1	2	3	4	5	6	回答数						
1臥床患者のリネン交換を指導の下で実施している。	20	11.0%	13	7.1%	10	5.5%	30	16.5%	104	57.1%	5	2.7%	182
2食事指導を指導の下で実施している。	3	1.7%	9	5.0%	22	12.2%	72	40.0%	70	38.9%	4	2.2%	180
3経管栄養法による流動食の注入を指導の下で実施している。	1	0.6%	0	0.0%	1	0.6%	9	5.0%	164	91.6%	4	2.2%	179
4排泄援助(床上、ポータブルトイレ、オムツ等)を指導の下で実施している。	29	16.1%	10	5.6%	10	5.6%	16	8.9%	111	61.7%	4	2.2%	180
5移乗介助を指導の下で実施している。	7	3.9%	9	5.0%	11	6.1%	47	26.3%	101	56.4%	4	2.2%	179
6自動・他動運動の援助を指導の下で実施している。	3	1.7%	2	1.1%	7	3.9%	24	13.3%	140	77.8%	4	2.2%	180
7ストレッチャー移送を指導の下で実施している。	2	1.1%	3	1.7%	9	5.0%	33	18.4%	128	71.5%	4	2.2%	179
8入浴・シャワー浴の介助を指導の下で実施している。	1	0.6%	6	3.4%	9	5.0%	19	10.6%	140	78.2%	4	2.2%	179
9陰部の保清を指導の下で実施している。	7	3.9%	5	2.8%	12	6.7%	45	25.1%	106	59.2%	4	2.2%	179
10清拭を指導の下で実施している。	6	3.4%	10	5.6%	26	14.5%	87	48.6%	46	25.7%	4	2.2%	179
11洗髪を指導の下で実施している。	3	1.7%	3	1.7%	10	5.6%	54	30.2%	105	58.7%	4	2.2%	179
12口腔ケアを指導の下で実施している。	2	1.1%	1	0.6%	2	1.1%	13	7.3%	156	87.6%	4	2.2%	178
13点滴・ドレーン等を留置している患者の寝衣交換を指導の下で実施している。	2	1.1%	4	2.2%	17	9.5%	68	38.0%	84	46.9%	4	2.2%	179
14酸素吸入療法の実施を指導の下で実施している。	4	2.2%	3	1.7%	4	2.2%	25	14.0%	137	77.0%	5	2.8%	178
15ネブライザーを用いた気道内加湿を指導の下で実施している。	1	0.6%	0	0.0%	0	0.0%	10	5.6%	163	91.6%	4	2.2%	178
16褥瘡予防ケアを指導の下で実施している。	1	0.6%	1	0.6%	1	0.6%	16	8.9%	156	87.2%	4	2.2%	179
17創傷処置(創洗浄、創保護、包帯法)を指導の下で実施している。	0	0.0%	4	2.2%	3	1.7%	19	10.6%	149	83.2%	4	2.2%	179
18経口薬(パッカル錠、内服薬、舌下錠)の投与を指導の下で実施している。	1	0.6%	3	1.7%	6	3.4%	20	11.2%	145	81.0%	4	2.2%	179
19経皮・外用薬の投与を指導の下で実施している。	0	0.0%	3	1.7%	2	1.1%	22	12.4%	147	82.6%	4	2.2%	178
20坐薬の投与を指導の下で実施している。	0	0.0%	1	0.6%	0	0.0%	14	7.9%	159	89.3%	4	2.2%	178
21点滴静脈内注射の管理を指導の下で実施している。	2	1.1%	8	4.5%	10	5.6%	32	17.9%	123	68.7%	4	2.2%	179
22フィジカルアセスメントを指導の下で実施している。	114	63.7%	15	8.4%	5	2.8%	13	7.3%	27	15.1%	5	2.8%	179
23検体(尿、血液等)の取扱いを指導の下で実施している。	9	5.1%	7	3.9%	8	4.5%	31	17.4%	119	66.9%	4	2.2%	178
24簡易血糖測定を指導の下で実施している。	3	1.7%	2	1.1%	2	1.1%	28	15.6%	140	78.2%	4	2.2%	179
25検査の介助を指導の下で実施している。	12	6.7%	10	5.6%	5	2.8%	38	21.2%	110	61.5%	4	2.2%	179
26使用した器具の感染防止の取扱いを指導の下で実施している。	45	25.1%	10	5.6%	12	6.7%	26	14.5%	81	45.3%	5	2.8%	179
27感染性廃棄物の取扱いを指導の下で実施している。	77	43.0%	14	7.8%	11	6.1%	29	16.2%	43	24.0%	5	2.8%	179
28無菌操作を指導の下で実施している。	7	3.9%	3	1.7%	11	6.1%	19	10.6%	134	74.9%	5	2.8%	179
29針刺し事故の防止・事故後の対応を指導の下で実施している。	14	7.8%	2	1.1%	5	2.8%	14	7.8%	140	78.2%	4	2.2%	179
30安全な療養環境の整備(転倒・転落・外傷予防)を指導の下で実施している。	85	47.5%	17	9.5%	16	8.9%	21	11.7%	35	19.6%	5	2.8%	179
31安楽な体位の調整を指導の下で実施している。	53	29.6%	20	11.2%	32	17.9%	42	23.5%	27	15.1%	5	2.8%	179
32安楽の促進・苦痛の緩和のためのケアを指導の下で実施している。	54	30.3%	29	16.3%	30	16.9%	38	21.3%	22	12.4%	5	2.8%	178
33精神的安寧を保つためのケアを指導の下で実施している。	70	39.1%	26	14.5%	20	11.2%	25	14.0%	34	19.0%	4	2.2%	179
34-1経鼻胃チューブの挿入を指導の下で実施している。	0	0.0%	1	0.6%	1	0.6%	6	3.4%	167	93.3%	4	2.2%	179
34-2経鼻胃チューブの挿入を見学している。	1	0.6%	0	0.0%	4	2.2%	9	5.1%	160	89.9%	4	2.2%	178
35-1膀胱留置カテーテルの管理を指導の下で実施している。	1	0.6%	2	1.1%	10	5.6%	30	16.9%	131	73.6%	4	2.2%	178

母性看護

新生児の沐浴・清拭を指導の下で実施している：37.4%

新生児の沐浴・清拭を見学している：63.9%

母性	1	2	3	4	5	6	回答数						
35-2膀胱留置カテーテルの管理を見学している。	4	2.2%	6	3.4%	25	14.0%	72	40.2%	68	38.0%	4	2.2%	179
36-1導尿又は膀胱留置カテーテルの挿入を指導の下で実施している。	0	0.0%	1	0.6%	6	3.4%	10	5.6%	158	88.3%	4	2.2%	179
36-2導尿又は膀胱留置カテーテルの挿入を見学している。	2	1.1%	4	2.2%	12	6.7%	56	31.3%	101	56.4%	4	2.2%	179
37-1浣腸を指導の下で実施している。	0	0.0%	0	0.0%	2	1.1%	5	2.8%	168	93.9%	4	2.2%	179
37-2浣腸を見学している。	1	0.6%	1	0.6%	4	2.2%	19	10.6%	150	83.8%	4	2.2%	179
38-1排便を指導の下で実施している。	0	0.0%	0	0.0%	1	0.6%	5	2.8%	169	94.4%	4	2.2%	179
38-2排便を見学している。	0	0.0%	0	0.0%	0	0.0%	11	6.2%	163	91.6%	4	2.2%	178
39-1ストーマ管理を指導の下で実施している。	1	0.6%	0	0.0%	0	0.0%	6	3.4%	168	93.9%	4	2.2%	179
39-2ストーマ管理を見学している。	3	1.7%	0	0.0%	0	0.0%	7	3.9%	164	92.1%	4	2.2%	178
40-1新生児の沐浴・清拭を指導の下で実施している。	67	37.4%	38	21.2%	20	11.2%	25	14.0%	24	13.4%	5	2.8%	179
40-2新生児の沐浴・清拭を見学している。	115	63.9%	31	17.2%	13	7.2%	6	3.3%	10	5.6%	5	2.8%	180
41-1口腔内・鼻腔内吸引を指導の下で実施している。	2	1.1%	1	0.6%	2	1.1%	11	6.1%	159	88.8%	4	2.2%	179
41-2口腔内・鼻腔内吸引を見学している。	10	5.6%	2	1.1%	20	11.2%	43	24.2%	99	55.6%	4	2.2%	178
42-1気管内吸引を指導の下で実施している。	1	0.6%	0	0.0%	0	0.0%	5	2.8%	168	94.4%	4	2.2%	178
42-2気管内吸引を見学している。	1	0.6%	2	1.1%	3	1.7%	17	9.6%	151	84.8%	4	2.2%	178
43-1体位ドレナージを指導の下で実施している。	0	0.0%	0	0.0%	0	0.0%	8	4.5%	166	93.3%	4	2.2%	178
43-2体位ドレナージを見学している。	1	0.6%	1	0.6%	2	1.1%	18	10.1%	152	85.4%	4	2.2%	178
44-1ドレーン類の挿入部の処置を指導の下で実施している。	0	0.0%	1	0.6%	0	0.0%	7	3.9%	166	93.3%	4	2.2%	178
44-2ドレーン類の挿入部の処置を見学している。	0	0.0%	2	1.1%	2	1.1%	24	13.5%	146	82.0%	4	2.2%	178
45-1皮下注射を指導の下で実施している。	0	0.0%	0	0.0%	1	0.6%	8	4.5%	165	92.7%	4	2.2%	178
45-2皮下注射を見学している。	1	0.6%	2	1.1%	2	1.1%	33	18.5%	136	76.4%	4	2.2%	178
46-1筋肉内注射を指導の下で実施している。	0	0.0%	0	0.0%	1	0.6%	7	3.9%	166	93.3%	4	2.2%	178
46-2筋肉内注射を見学している。	1	0.6%	3	1.7%	2	1.1%	33	18.5%	135	75.8%	4	2.2%	178
47-1静脈路確保・点滴静脈内注射を指導の下で実施している。	1	0.6%	0	0.0%	0	0.0%	12	6.7%	161	90.4%	4	2.2%	178
47-2静脈路確保・点滴静脈内注射を見学している。	3	1.7%	9	5.1%	18	10.1%	64	36.0%	80	44.9%	4	2.2%	178
48-1薬剤等の管理（毒薬、劇薬、麻薬、血液製剤、抗悪性腫瘍薬を含む）を指導の下で実施している。	0	0.0%	1	0.6%	0	0.0%	6	3.4%	168	93.9%	4	2.2%	179
48-2薬剤等の管理（毒薬、劇薬、麻薬、血液製剤、抗悪性腫瘍薬を含む）を見学している。	8	4.5%	5	2.8%	7	3.9%	26	14.5%	129	72.1%	4	2.2%	179
49-1輸血の管理を指導の下で実施している。	0	0.0%	1	0.6%	0	0.0%	9	5.0%	165	92.2%	4	2.2%	179
49-2輸血の管理を見学している。	1	0.6%	3	1.7%	4	2.2%	35	19.6%	132	73.7%	4	2.2%	179
50-1止血法の実施を指導の下で実施している。	0	0.0%	1	0.6%	0	0.0%	10	5.6%	164	91.6%	4	2.2%	179
50-2止血法の実施を見学している。	3	1.7%	4	2.2%	6	3.4%	24	13.4%	138	77.1%	4	2.2%	179
51-1静脈血採血を指導の下で実施している。	0	0.0%	1	0.6%	0	0.0%	9	5.0%	165	92.2%	4	2.2%	179
51-2静脈血採血を見学している。	2	1.1%	3	1.7%	16	8.9%	52	29.1%	102	57.0%	4	2.2%	179
52-1人体へのリスクの大きい薬剤のばく露予防策の実施を指導の下で実施している。	0	0.0%	0	0.0%	0	0.0%	8	4.5%	167	93.3%	4	2.2%	179
52-2人体へのリスクの大きい薬剤のばく露予防策の実施を見学している。	0	0.0%	0	0.0%	2	1.1%	13	7.3%	160	89.4%	4	2.2%	179
53-1医療機器（輸液ポンプ、シリンジポンプ、心電図モニター、酸素ポンプ、人工呼吸器等）の操作・管理を指導の下で実施している。	1	0.6%	2	1.1%	3	1.7%	19	10.6%	150	83.8%	4	2.2%	179
53-2医療機器（輸液ポンプ、シリンジポンプ、心電図モニター、酸素ポンプ、人工呼吸器等）の操作・管理を見学している。	14	7.8%	12	6.7%	33	18.4%	66	36.9%	50	27.9%	4	2.2%	179

小児看護

フィジカルアセスメントを指導の下で実施している：65.6%

安全な療養環境の整備（転倒・転落・外傷予防）を指導の下で実施している：79.4%

小児	1	2	3	4	5	6	回答数						
1臥床患者のリネン交換を指導の下で実施している。	38	20.8%	29	15.8%	34	18.6%	50	27.3%	27	14.8%	5	2.7%	183
2食事指導を指導の下で実施している。	9	5.0%	9	5.0%	25	13.8%	84	46.4%	50	27.6%	4	2.2%	181
3経管栄養法による流動食の注入を指導の下で実施している。	2	1.1%	7	3.9%	21	11.6%	41	22.7%	106	58.6%	4	2.2%	181
4排泄援助(床上、ポータブルトイレ、オムツ等)を指導の下で実施している。	34	18.8%	31	17.1%	51	28.2%	41	22.7%	20	11.0%	4	2.2%	181
5移乗介助を指導の下で実施している。	16	8.8%	24	13.3%	50	27.6%	55	30.4%	32	17.7%	4	2.2%	181
6自動・他動運動の援助を指導の下で実施している。	11	6.1%	8	4.4%	22	12.2%	62	34.4%	73	40.6%	4	2.2%	180
7ストレッチャー移送を指導の下で実施している。	6	3.3%	9	5.0%	29	16.1%	74	41.1%	58	32.2%	4	2.2%	180
8入浴・シャワー浴の介助を指導の下で実施している。	27	15.0%	32	17.8%	44	24.4%	53	29.4%	20	11.1%	4	2.2%	180
9陰部の保清を指導の下で実施している。	22	12.2%	37	20.6%	45	25.0%	53	29.4%	19	10.6%	4	2.2%	180
10清拭を指導の下で実施している。	46	25.6%	41	22.8%	47	26.1%	34	18.9%	8	4.4%	4	2.2%	180
11洗髪を指導の下で実施している。	16	8.9%	19	10.6%	35	19.4%	79	43.9%	27	15.0%	4	2.2%	180
12口腔ケアを指導の下で実施している。	15	8.3%	24	13.3%	36	20.0%	63	35.0%	38	21.1%	4	2.2%	180
13点滴・ドレーン等を留置している患者の寝衣交換を指導の下で実施している。	13	7.2%	29	16.1%	43	23.9%	59	32.8%	32	17.8%	4	2.2%	180
14酸素吸入療法の実施を指導の下で実施している。	3	1.7%	12	6.7%	28	15.6%	82	45.6%	51	28.3%	4	2.2%	180
15ネブライザーを用いた気道内加湿を指導の下で実施している。	4	2.2%	12	6.7%	36	20.0%	86	47.8%	38	21.1%	4	2.2%	180
16褥瘡予防ケアを指導の下で実施している。	2	1.1%	2	1.1%	14	7.8%	51	28.3%	107	59.4%	4	2.2%	180
17創傷処置(創洗浄、創保護、包帯法)を指導の下で実施している。	0	0.0%	0	0.0%	4	2.2%	53	29.4%	119	66.1%	4	2.2%	180
18経口薬(パッカ錠、内服薬、舌下錠)の投与を指導の下で実施している。	1	0.6%	3	1.7%	9	5.0%	47	26.1%	116	64.4%	4	2.2%	180
19経皮・外用薬の投与を指導の下で実施している。	4	2.2%	4	2.2%	12	6.7%	64	35.6%	92	51.1%	4	2.2%	180
20坐薬の投与を指導の下で実施している。	0	0.0%	0	0.0%	3	1.7%	42	23.3%	131	72.8%	4	2.2%	180
21点滴静脈内注射の管理を指導の下で実施している。	13	7.2%	26	14.4%	29	16.1%	39	21.7%	68	37.8%	5	2.8%	180
22フィジカルアセスメントを指導の下で実施している。	118	65.6%	22	12.2%	8	4.4%	10	5.6%	18	10.0%	4	2.2%	180
23検体(尿、血液等)の取扱いを指導の下で実施している。	2	1.1%	5	2.8%	19	10.6%	47	26.1%	103	57.2%	4	2.2%	180
24簡易血糖測定を指導の下で実施している。	0	0.0%	3	1.7%	3	1.7%	39	21.7%	131	72.8%	4	2.2%	180
25検査の介助を指導の下で実施している。	11	6.1%	15	8.3%	28	15.6%	67	37.2%	55	30.6%	4	2.2%	180
26使用した器具の感染防止の取扱いを指導の下で実施している。	55	30.6%	16	8.9%	14	7.8%	39	21.7%	52	28.9%	4	2.2%	180
27感染性廃棄物の取扱いを指導の下で実施している。	81	45.0%	15	8.3%	19	10.6%	28	15.6%	33	18.3%	4	2.2%	180
28無菌操作を指導の下で実施している。	8	4.4%	2	1.1%	3	1.7%	34	18.9%	129	71.7%	4	2.2%	180
29針刺し事故の防止・事故後の対応を指導の下で実施している。	18	10.0%	2	1.1%	4	2.2%	26	14.4%	126	70.0%	4	2.2%	180
30安全な療養環境の整備(転倒・転落・外傷予防)を指導の下で実施している。	143	79.4%	15	8.3%	9	5.0%	3	1.7%	6	3.3%	4	2.2%	180
31安楽な体位の調整を指導の下で実施している。	71	39.7%	37	20.7%	30	16.8%	27	15.1%	10	5.6%	4	2.2%	179
32安楽の促進・苦痛の緩和のためのケアを指導の下で実施している。	85	47.2%	36	20.0%	22	12.2%	22	12.2%	11	6.1%	4	2.2%	180
33精神的安寧を保つためのケアを指導の下で実施している。	105	58.3%	27	15.0%	17	9.4%	13	7.2%	14	7.8%	4	2.2%	180
34-1経鼻胃チューブの挿入を指導の下で実施している。	2	1.1%	2	1.1%	2	1.1%	26	14.4%	144	80.0%	4	2.2%	180
34-2経鼻胃チューブの挿入を見学している。	3	1.7%	3	1.7%	18	10.0%	86	47.8%	66	36.7%	4	2.2%	180
35-1膀胱留置カテーテルの管理を指導の下で実施している。	3	1.7%	0	0.0%	2	1.1%	45	25.0%	126	70.0%	4	2.2%	180

小児看護

静脈血採血を見学している：
14.9%

医療機器(輸液ポンプ、シリ
ンジポンプ、心電図モニター、
酸素ポンペ、人工呼吸器等)
の操作・管理を見学してい
る：29.4%

小児	1	2	3	4	5	6	回答数						
35-2膀胱留置カテーテルの管理を見学している。	3	1.7%	2	1.1%	4	2.2%	84	46.7%	83	46.1%	4	2.2%	180
36-1導尿又は膀胱留置カテーテルの挿入を指導の下で実施している。	2	1.1%	0	0.0%	1	0.6%	17	9.4%	156	86.7%	4	2.2%	180
36-2導尿又は膀胱留置カテーテルの挿入を見学している。	2	1.1%	1	0.6%	2	1.1%	74	41.1%	97	53.9%	4	2.2%	180
37-1浣腸を指導の下で実施している。	0	0.0%	0	0.0%	4	2.2%	25	13.9%	147	81.7%	4	2.2%	180
37-2浣腸を見学している。	4	2.2%	6	3.3%	20	11.1%	102	56.7%	44	24.4%	4	2.2%	180
38-1排便を指導の下で実施している。	0	0.0%	0	0.0%	1	0.6%	19	10.6%	156	86.7%	4	2.2%	180
38-2排便を見学している。	2	1.1%	0	0.0%	2	1.1%	46	25.6%	126	70.0%	4	2.2%	180
39-1ストーマ管理を指導の下で実施している。	0	0.0%	1	0.6%	1	0.6%	18	10.0%	156	86.7%	4	2.2%	180
39-2ストーマ管理を見学している。	2	1.1%	1	0.6%	5	2.8%	63	35.0%	105	58.3%	4	2.2%	180
40-1新生児の沐浴・清拭を指導の下で実施している。	6	3.3%	7	3.9%	13	7.2%	62	34.4%	88	48.9%	4	2.2%	180
40-2新生児の沐浴・清拭を見学している。	13	7.2%	6	3.3%	19	10.6%	64	35.6%	74	41.1%	4	2.2%	180
41-1口腔内・鼻腔内吸引を指導の下で実施している。	2	1.1%	2	1.1%	9	5.0%	26	14.4%	137	76.1%	4	2.2%	180
41-2口腔内・鼻腔内吸引を見学している。	13	7.2%	25	13.9%	44	24.4%	70	38.9%	24	13.3%	4	2.2%	180
42-1気管内吸引を指導の下で実施している。	0	0.0%	1	0.6%	2	1.1%	21	11.7%	152	84.4%	4	2.2%	180
42-2気管内吸引を見学している。	5	2.8%	4	2.2%	28	15.6%	87	48.3%	52	28.9%	4	2.2%	180
43-1体位ドレナージを指導の下で実施している。	1	0.6%	3	1.7%	14	7.8%	47	26.1%	111	61.7%	4	2.2%	180
43-2体位ドレナージを見学している。	4	2.2%	10	5.6%	27	15.0%	78	43.3%	57	31.7%	4	2.2%	180
44-1ドレーン類の挿入部の処置を指導の下で実施している。	1	0.6%	1	0.6%	2	1.1%	24	13.3%	147	81.7%	5	2.8%	180
44-2ドレーン類の挿入部の処置を見学している。	3	1.7%	5	2.8%	15	8.3%	73	40.6%	80	44.4%	4	2.2%	180
45-1皮下注射を指導の下で実施している。	0	0.0%	0	0.0%	0	0.0%	15	8.3%	161	89.4%	4	2.2%	180
45-2皮下注射を見学している。	11	6.1%	1	0.6%	10	5.5%	85	47.0%	70	38.7%	4	2.2%	181
46-1筋肉内注射を指導の下で実施している。	0	0.0%	0	0.0%	0	0.0%	15	8.3%	162	89.5%	4	2.2%	181
46-2筋肉内注射を見学している。	5	2.8%	0	0.0%	7	3.9%	78	43.1%	87	48.1%	4	2.2%	181
47-1静脈路確保・点滴静脈内注射を指導の下で実施している。	0	0.0%	3	1.7%	1	0.6%	15	8.3%	157	86.7%	5	2.8%	181
47-2静脈路確保・点滴静脈内注射を見学している。	25	13.9%	29	16.1%	44	24.4%	67	37.2%	11	6.1%	4	2.2%	180
48-1薬剤等の管理（毒薬、劇薬、麻薬、血液製剤、抗悪性腫瘍薬を含む）を指導の下で実施している。	1	0.6%	2	1.1%	1	0.6%	12	6.6%	161	89.0%	4	2.2%	181
48-2薬剤等の管理（毒薬、劇薬、麻薬、血液製剤、抗悪性腫瘍薬を含む）を見学している。	18	9.9%	9	5.0%	24	13.3%	68	37.6%	58	32.0%	4	2.2%	181
49-1輸血の管理を指導の下で実施している。	0	0.0%	0	0.0%	1	0.6%	14	7.7%	162	89.5%	4	2.2%	181
49-2輸血の管理を見学している。	3	1.7%	4	2.2%	10	5.5%	69	38.1%	91	50.3%	4	2.2%	181
50-1止血法の実施を指導の下で実施している。	1	0.6%	1	0.6%	6	3.3%	14	7.8%	154	85.6%	4	2.2%	180
50-2止血法の実施を見学している。	7	3.9%	6	3.3%	12	6.6%	56	30.9%	96	53.0%	4	2.2%	181
51-1静脈血採血を指導の下で実施している。	1	0.6%	2	1.1%	1	0.6%	11	6.1%	161	89.4%	4	2.2%	180
51-2静脈血採血を見学している。	27	14.9%	29	16.0%	43	23.8%	63	34.8%	15	8.3%	4	2.2%	181
52-1人体へのリスクの大きい薬剤のばく露予防策の実施を指導の下で実施している。	0	0.0%	1	0.6%	2	1.1%	13	7.2%	161	89.0%	4	2.2%	181
52-2人体へのリスクの大きい薬剤のばく露予防策の実施を見学している。	2	1.1%	6	3.3%	13	7.2%	39	21.5%	117	64.6%	4	2.2%	181
53-1医療機器（輸液ポンプ、シリンジポンプ、心電図モニター、酸素ポンペ、人工呼吸器等）の操作・管理を指導の下で実施している。	3	1.7%	5	2.8%	8	4.4%	15	8.3%	146	80.7%	4	2.2%	181
53-2医療機器（輸液ポンプ、シリンジポンプ、心電図モニター、酸素ポンペ、人工呼吸器等）の操作・管理を見学している。	53	29.4%	35	19.4%	43	23.9%	34	18.9%	11	6.1%	4	2.2%	180

精神看護

安全な療養環境の整備（転倒・転落・外傷予防）を指導の下で実施している：48.6%

精神的な安寧を保つためのケアを指導の下で実施している：75.1%

精神	1	2	3	4	5	6	回答数						
1臥床患者のリネン交換を指導の下で実施している。	39	21.2%	28	15.2%	15	8.2%	39	21.2%	58	31.5%	5	2.7%	184
2食事指導を指導の下で実施している。	9	4.9%	12	6.6%	26	14.3%	65	35.7%	66	36.3%	4	2.2%	182
3経管栄養法による流動食の注入を指導の下で実施している。	1	0.5%	1	0.5%	4	2.2%	16	8.8%	156	85.7%	4	2.2%	182
4排泄援助(床上、ポータブルトイレ、オムツ等)を指導の下で実施している。	5	2.7%	9	4.9%	19	10.4%	77	42.3%	68	37.4%	4	2.2%	182
5移乗介助を指導の下で実施している。	8	4.4%	11	6.0%	24	13.2%	88	48.4%	47	25.8%	4	2.2%	182
6自動・他動運動の援助を指導の下で実施している。	8	4.4%	6	3.3%	17	9.3%	66	36.3%	81	44.5%	4	2.2%	182
7ストレッチャー移送を指導の下で実施している。	1	0.6%	3	1.7%	9	5.0%	34	18.8%	130	71.8%	4	2.2%	181
8入浴・シャワー浴の介助を指導の下で実施している。	11	6.1%	23	12.7%	35	19.3%	69	38.1%	39	21.5%	4	2.2%	181
9陰部の保清を指導の下で実施している。	2	1.1%	4	2.2%	11	6.1%	64	35.4%	96	53.0%	4	2.2%	181
10清拭を指導の下で実施している。	5	2.8%	8	4.4%	18	9.9%	71	39.2%	75	41.4%	4	2.2%	181
11洗髪を指導の下で実施している。	4	2.2%	7	3.9%	10	5.5%	73	40.3%	83	45.9%	4	2.2%	181
12口腔ケアを指導の下で実施している。	10	5.5%	16	8.8%	29	16.0%	71	39.2%	51	28.2%	4	2.2%	181
13点滴・ドレーン等を留置している患者の寝衣交換を指導の下で実施している。	0	0.0%	4	2.2%	4	2.2%	27	14.9%	142	78.5%	4	2.2%	181
14酸素吸入療法の実施を指導の下で実施している。	0	0.0%	3	1.7%	1	0.6%	19	10.5%	154	85.1%	4	2.2%	181
15ネブライザーを用いた気道内加湿を指導の下で実施している。	0	0.0%	0	0.0%	0	0.0%	11	6.1%	166	91.7%	4	2.2%	181
16褥瘡予防ケアを指導の下で実施している。	1	0.6%	1	0.6%	5	2.8%	54	29.8%	116	64.1%	4	2.2%	181
17創傷処置(創洗浄、創保護、包帯法)を指導の下で実施している。	0	0.0%	2	1.1%	0	0.0%	30	16.6%	145	80.1%	4	2.2%	181
18経口薬(パッカル錠、内服薬、舌下錠)の投与を指導の下で実施している。	10	5.5%	7	3.9%	7	3.9%	25	13.8%	128	70.7%	4	2.2%	181
19経皮・外用薬の投与を指導の下で実施している。	2	1.1%	3	1.7%	8	4.4%	50	27.6%	114	63.0%	4	2.2%	181
20坐薬の投与を指導の下で実施している。	1	0.6%	1	0.6%	1	0.6%	23	12.7%	151	83.4%	4	2.2%	181
21点滴静脈内注射の管理を指導の下で実施している。	3	1.7%	2	1.1%	2	1.1%	25	13.8%	145	80.1%	4	2.2%	181
22フィジカルアセスメントを指導の下で実施している。	56	30.9%	21	11.6%	17	9.4%	37	20.4%	46	25.4%	4	2.2%	181
23検体(尿、血液等)の取扱いを指導の下で実施している。	0	0.0%	2	1.1%	1	0.6%	27	14.9%	147	81.2%	4	2.2%	181
24簡易血糖測定を指導の下で実施している。	3	1.7%	1	0.6%	3	1.7%	52	28.7%	118	65.2%	4	2.2%	181
25検査の介助を指導の下で実施している。	1	0.6%	8	4.4%	9	5.0%	40	22.1%	119	65.7%	4	2.2%	181
26使用した器具の感染防止の取扱いを指導の下で実施している。	33	18.2%	8	4.4%	8	4.4%	38	21.0%	90	49.7%	4	2.2%	181
27感染性廃棄物の取扱いを指導の下で実施している。	54	29.8%	8	4.4%	10	5.5%	31	17.1%	74	40.9%	4	2.2%	181
28無菌操作を指導の下で実施している。	3	1.7%	2	1.1%	4	2.2%	12	6.6%	156	86.2%	4	2.2%	181
29針刺し事故の防止・事故後の対応を指導の下で実施している。	8	4.4%	3	1.7%	3	1.7%	20	11.0%	143	79.0%	4	2.2%	181
30安全な療養環境の整備(転倒・転落・外傷予防)を指導の下で実施している。	88	48.6%	24	13.3%	26	14.4%	19	10.5%	20	11.0%	4	2.2%	181
31安楽な体位の調整を指導の下で実施している。	35	19.3%	18	9.9%	19	10.5%	53	29.3%	52	28.7%	4	2.2%	181
32安楽の促進・苦痛の緩和のためのケアを指導の下で実施している。	54	29.8%	21	11.6%	12	6.6%	46	25.4%	44	24.3%	4	2.2%	181
33精神的安寧を保つためのケアを指導の下で実施している。	136	75.1%	12	6.6%	2	1.1%	6	3.3%	21	11.6%	4	2.2%	181
34-1経鼻胃チューブの挿入を指導の下で実施している。	2	1.1%	1	0.6%	1	0.6%	10	5.5%	163	90.1%	4	2.2%	181
34-2経鼻胃チューブの挿入を見学している。	2	1.1%	1	0.6%	1	0.6%	28	15.5%	145	80.1%	4	2.2%	181
35-1膀胱留置カテーテルの管理を指導の下で実施している。	1	0.6%	3	1.7%	1	0.6%	20	11.0%	152	84.0%	4	2.2%	181

精神看護

薬剤等の管理（毒薬、劇薬、
麻薬、血液製剤、抗悪性腫瘍
薬を含む）を見学している：
24.9%

精神	1	2	3	4	5	6	回答数						
35-2膀胱留置カテーテルの管理を見学している。	2	1.1%	3	1.7%	0	0.0%	37	20.4%	135	74.6%	4	2.2%	181
36-1導尿又は膀胱留置カテーテルの挿入を指導の下で実施している。	0	0.0%	0	0.0%	0	0.0%	6	3.3%	171	94.5%	4	2.2%	181
36-2導尿又は膀胱留置カテーテルの挿入を見学している。	0	0.0%	1	0.6%	3	1.7%	27	14.9%	146	80.7%	4	2.2%	181
37-1浣腸を指導の下で実施している。	0	0.0%	2	1.1%	2	1.1%	10	5.5%	163	90.1%	4	2.2%	181
37-2浣腸を見学している。	2	1.1%	5	2.8%	4	2.2%	58	32.0%	108	59.7%	4	2.2%	181
38-1排便を指導の下で実施している。	1	0.6%	1	0.6%	1	0.6%	11	6.1%	163	90.1%	4	2.2%	181
38-2排便を見学している。	1	0.6%	1	0.6%	2	1.1%	37	20.6%	135	75.0%	4	2.2%	180
39-1ストーマ管理を指導の下で実施している。	0	0.0%	0	0.0%	1	0.6%	8	4.4%	168	92.8%	4	2.2%	181
39-2ストーマ管理を見学している。	0	0.0%	0	0.0%	1	0.6%	15	8.3%	161	89.0%	4	2.2%	181
40-1新生児の沐浴・清拭を指導の下で実施している。	0	0.0%	0	0.0%	0	0.0%	4	2.2%	170	95.5%	4	2.2%	178
40-2新生児の沐浴・清拭を見学している。	0	0.0%	0	0.0%	0	0.0%	3	1.7%	170	96.0%	4	2.3%	177
41-1口腔内・鼻腔内吸引を指導の下で実施している。	0	0.0%	0	0.0%	1	0.6%	11	6.1%	164	90.6%	5	2.8%	181
41-2口腔内・鼻腔内吸引を見学している。	0	0.0%	1	0.6%	2	1.1%	32	17.7%	142	78.5%	4	2.2%	181
42-1気管内吸引を指導の下で実施している。	0	0.0%	0	0.0%	0	0.0%	6	3.3%	171	94.5%	4	2.2%	181
42-2気管内吸引を見学している。	0	0.0%	1	0.6%	0	0.0%	16	8.8%	160	88.4%	4	2.2%	181
43-1体位ドレナージを指導の下で実施している。	0	0.0%	0	0.0%	0	0.0%	7	3.9%	170	93.9%	4	2.2%	181
43-2体位ドレナージを見学している。	0	0.0%	0	0.0%	0	0.0%	14	7.7%	163	90.1%	4	2.2%	181
44-1ドレーン類の挿入部の処置を指導の下で実施している。	0	0.0%	0	0.0%	0	0.0%	7	3.9%	170	93.9%	4	2.2%	181
44-2ドレーン類の挿入部の処置を見学している。	0	0.0%	1	0.6%	1	0.6%	18	9.9%	157	86.7%	4	2.2%	181
45-1皮下注射を指導の下で実施している。	0	0.0%	0	0.0%	0	0.0%	6	3.3%	171	94.5%	4	2.2%	181
45-2皮下注射を見学している。	1	0.6%	2	1.1%	1	0.6%	40	22.1%	133	73.5%	4	2.2%	181
46-1筋肉内注射を指導の下で実施している。	1	0.6%	0	0.0%	0	0.0%	11	6.1%	165	91.2%	4	2.2%	181
46-2筋肉内注射を見学している。	2	1.1%	2	1.1%	2	1.1%	68	37.6%	103	56.9%	4	2.2%	181
47-1静脈路確保・点滴静脈内注射を指導の下で実施している。	0	0.0%	0	0.0%	0	0.0%	11	6.1%	166	91.7%	4	2.2%	181
47-2静脈路確保・点滴静脈内注射を見学している。	3	1.7%	5	2.8%	2	1.1%	49	27.1%	118	65.2%	4	2.2%	181
48-1薬剤等の管理（毒薬、劇薬、麻薬、血液製剤、抗悪性腫瘍薬を含む）を指導の下で実施している。	6	3.3%	0	0.0%	3	1.7%	10	5.5%	158	87.3%	4	2.2%	181
48-2薬剤等の管理（毒薬、劇薬、麻薬、血液製剤、抗悪性腫瘍薬を含む）を見学している。	45	24.9%	13	7.2%	10	5.5%	25	13.8%	84	46.4%	4	2.2%	181
49-1輸血の管理を指導の下で実施している。	0	0.0%	0	0.0%	0	0.0%	3	1.7%	173	95.6%	5	2.8%	181
49-2輸血の管理を見学している。	1	0.6%	2	1.1%	0	0.0%	11	6.1%	163	90.1%	4	2.2%	181
50-1止血法の実施を指導の下で実施している。	0	0.0%	0	0.0%	0	0.0%	3	1.7%	173	96.1%	4	2.2%	180
50-2止血法の実施を見学している。	0	0.0%	1	0.6%	0	0.0%	12	6.6%	164	90.6%	4	2.2%	181
51-1静脈血採血を指導の下で実施している。	1	0.6%	0	0.0%	0	0.0%	4	2.2%	172	95.0%	4	2.2%	181
51-2静脈血採血を見学している。	1	0.6%	2	1.1%	2	1.1%	49	27.1%	123	68.0%	4	2.2%	181
52-1人体へのリスクの大きい薬剤のばく露予防策の実施を指導の下で実施している。	0	0.0%	0	0.0%	0	0.0%	4	2.2%	172	95.0%	5	2.8%	181
52-2人体へのリスクの大きい薬剤のばく露予防策の実施を見学している。	0	0.0%	1	0.6%	1	0.6%	9	5.0%	165	91.7%	4	2.2%	180
53-1医療機器（輸液ポンプ、シリンジポンプ、心電図モニター、酸素ポンプ、人工呼吸器等）の操作・管理を指導の下で実施している。	0	0.0%	0	0.0%	0	0.0%	5	2.8%	172	95.0%	4	2.2%	181
53-2医療機器（輸液ポンプ、シリンジポンプ、心電図モニター、酸素ポンプ、人工呼吸器等）の操作・管理を見学している。	2	1.1%	2	1.1%	7	3.9%	50	27.6%	116	64.1%	4	2.2%	181

在宅看護

フィジカルアセスメントを指導の下で実施している：
42.2%

安全な療養環境の整備（転倒・転落・外傷予防）を指導の下で実施している：38.3%

在宅	1	2	3	4	5	6	回答数						
1臥床患者のリネン交換を指導の下で実施している。	6	3.3%	13	7.1%	21	11.5%	66	36.1%	72	39.3%	5	2.7%	183
2食事指導を指導の下で実施している。	2	1.1%	10	5.5%	18	9.9%	73	40.3%	74	40.9%	4	2.2%	181
3経管栄養法による流動食の注入を指導の下で実施している。	1	0.6%	3	1.7%	10	5.6%	67	37.2%	95	52.8%	4	2.2%	180
4排泄援助(床上、ポータブルトイレ、オムツ等)を指導の下で実施している。	23	12.7%	14	7.7%	37	20.4%	63	34.8%	39	21.5%	5	2.8%	181
5移乗介助を指導の下で実施している。	13	7.2%	16	8.8%	34	18.8%	69	38.1%	45	24.9%	4	2.2%	181
6自動・他動運動の援助を指導の下で実施している。	6	3.3%	20	11.0%	37	20.4%	69	38.1%	45	24.9%	4	2.2%	181
7ストレッチャー移送を指導の下で実施している。	1	0.6%	0	0.0%	3	1.7%	17	9.4%	155	86.1%	4	2.2%	180
8入浴・シャワー浴の介助を指導の下で実施している。	13	7.2%	19	10.6%	40	22.2%	74	41.1%	30	16.7%	4	2.2%	180
9陰部の保清を指導の下で実施している。	18	10.0%	30	16.7%	38	21.1%	54	30.0%	36	20.0%	4	2.2%	180
10清拭を指導の下で実施している。	21	11.7%	29	16.1%	39	21.7%	57	31.7%	30	16.7%	4	2.2%	180
11洗髪を指導の下で実施している。	6	3.3%	10	5.6%	31	17.2%	77	42.8%	52	28.9%	4	2.2%	180
12口腔ケアを指導の下で実施している。	4	2.2%	15	8.3%	29	16.1%	74	41.1%	54	30.0%	4	2.2%	180
13点滴・ドレーン等を留置している患者の寝衣交換を指導の下で実施している。	0	0.0%	5	2.8%	16	8.9%	68	37.8%	87	48.3%	4	2.2%	180
14酸素吸入療法の実施を指導の下で実施している。	1	0.6%	4	2.2%	25	14.0%	71	39.7%	74	41.3%	4	2.2%	179
15ネブライザーを用いた気道内加湿を指導の下で実施している。	0	0.0%	2	1.1%	10	5.6%	55	30.7%	108	60.3%	4	2.2%	179
16褥瘡予防ケアを指導の下で実施している。	12	6.7%	13	7.2%	30	16.7%	70	38.9%	51	28.3%	4	2.2%	180
17創傷処置(創洗浄、創保護、包帯法)を指導の下で実施している。	1	0.6%	6	3.4%	13	7.3%	60	33.5%	95	53.1%	4	2.2%	179
18経口薬(パッカ錠、内服薬、舌下錠)の投与を指導の下で実施している。	4	2.2%	7	3.9%	13	7.2%	39	21.7%	113	62.8%	4	2.2%	180
19経皮・外用薬の投与を指導の下で実施している。	4	2.2%	7	3.9%	27	15.0%	60	33.3%	78	43.3%	4	2.2%	180
20坐薬の投与を指導の下で実施している。	0	0.0%	0	0.0%	8	4.5%	38	21.2%	129	72.1%	4	2.2%	179
21点滴静脈内注射の管理を指導の下で実施している。	0	0.0%	1	0.6%	8	4.5%	46	25.7%	120	67.0%	4	2.2%	179
22フィジカルアセスメントを指導の下で実施している。	76	42.2%	25	13.9%	20	11.1%	24	13.3%	31	17.2%	4	2.2%	180
23検体(尿、血液等)の取扱いを指導の下で実施している。	2	1.1%	3	1.7%	2	1.1%	30	16.8%	138	77.1%	4	2.2%	179
24簡易血糖測定を指導の下で実施している。	1	0.6%	2	1.1%	14	7.8%	56	31.3%	102	57.0%	4	2.2%	179
25検査の介助を指導の下で実施している。	1	0.6%	0	0.0%	1	0.6%	24	13.4%	149	83.2%	4	2.2%	179
26使用した器具の感染防止の取扱いを指導の下で実施している。	28	15.6%	4	2.2%	8	4.5%	42	23.5%	93	52.0%	4	2.2%	179
27感染性廃棄物の取扱いを指導の下で実施している。	35	19.6%	2	1.1%	9	5.0%	42	23.5%	87	48.6%	4	2.2%	179
28無菌操作を指導の下で実施している。	5	2.8%	3	1.7%	8	4.5%	35	19.6%	124	69.3%	4	2.2%	179
29針刺し事故の防止・事故後の対応を指導の下で実施している。	8	4.5%	2	1.1%	5	2.8%	27	15.1%	133	74.3%	4	2.2%	179
30安全な療養環境の整備(転倒・転落・外傷予防)を指導の下で実施している。	69	38.3%	18	10.0%	22	12.2%	36	20.0%	31	17.2%	4	2.2%	180
31安楽な体位の調整を指導の下で実施している。	55	30.6%	29	16.1%	27	15.0%	36	20.0%	29	16.1%	4	2.2%	180
32安楽の促進・苦痛の緩和のためのケアを指導の下で実施している。	43	23.9%	26	14.4%	26	14.4%	46	25.6%	35	19.4%	4	2.2%	180
33精神的安寧を保つためのケアを指導の下で実施している。	48	26.7%	32	17.8%	16	8.9%	44	24.4%	36	20.0%	4	2.2%	180
34-1経鼻胃チューブの挿入を指導の下で実施している。	2	1.1%	0	0.0%	3	1.7%	19	10.6%	151	84.4%	4	2.2%	179
34-2経鼻胃チューブの挿入を見学している。	1	0.6%	1	0.6%	18	10.0%	51	28.3%	105	58.3%	4	2.2%	180
35-1膀胱留置カテーテルの管理を指導の下で実施している。	7	3.9%	5	2.8%	15	8.4%	42	23.5%	106	59.2%	4	2.2%	179
35-2膀胱留置カテーテルの管理を見学している。	18	10.0%	20	11.1%	40	22.2%	77	42.8%	21	11.7%	4	2.2%	180

在宅看護

浣腸を見学している：14.4%

排便を見学している：19.0%

在宅	1	2	3	4	5	6	回答数						
36-1導尿又は膀胱留置カテーテルの挿入を指導の下で実施している。	0	0.0%	1	0.6%	3	1.7%	18	10.1%	153	85.5%	4	2.2%	179
36-2導尿又は膀胱留置カテーテルの挿入を見学している。	5	2.8%	4	2.2%	21	11.7%	91	50.6%	55	30.6%	4	2.2%	180
37-1浣腸を指導の下で実施している。	1	0.6%	1	0.6%	4	2.2%	22	12.3%	147	82.1%	4	2.2%	179
37-2浣腸を見学している。	26	14.4%	26	14.4%	35	19.4%	69	38.3%	20	11.1%	4	2.2%	180
38-1排便を指導の下で実施している。	0	0.0%	2	1.1%	7	3.9%	35	19.6%	131	73.2%	4	2.2%	179
38-2排便を見学している。	34	19.0%	33	18.4%	28	15.6%	66	36.9%	14	7.8%	4	2.2%	179
39-1ストーマ管理を指導の下で実施している。	2	1.1%	4	2.2%	10	5.6%	39	21.8%	120	67.0%	4	2.2%	179
39-2ストーマ管理を見学している。	8	4.4%	11	6.1%	45	25.0%	96	53.3%	16	8.9%	4	2.2%	180
40-1新生児の沐浴・清拭を指導の下で実施している。	1	0.6%	1	0.6%	1	0.6%	10	5.6%	162	90.5%	4	2.2%	179
40-2新生児の沐浴・清拭を見学している。	1	0.6%	1	0.6%	2	1.1%	14	7.9%	156	87.6%	4	2.2%	178
41-1口腔内・鼻腔内吸引を指導の下で実施している。	4	2.2%	2	1.1%	5	2.8%	38	21.1%	127	70.6%	4	2.2%	180
41-2口腔内・鼻腔内吸引を見学している。	17	9.4%	21	11.7%	42	23.3%	75	41.7%	21	11.7%	4	2.2%	180
42-1気管内吸引を指導の下で実施している。	2	1.1%	1	0.6%	2	1.1%	21	11.7%	150	83.3%	4	2.2%	180
42-2気管内吸引を見学している。	13	7.2%	15	8.3%	29	16.1%	93	51.7%	26	14.4%	4	2.2%	180
43-1体位ドレナージを指導の下で実施している。	1	0.6%	2	1.1%	7	3.9%	49	27.2%	117	65.0%	4	2.2%	180
43-2体位ドレナージを見学している。	7	3.9%	12	6.7%	20	11.1%	93	51.7%	44	24.4%	4	2.2%	180
44-1ドレーン類の挿入部の処置を指導の下で実施している。	1	0.6%	3	1.7%	3	1.7%	19	10.6%	149	83.2%	4	2.2%	179
44-2ドレーン類の挿入部の処置を見学している。	4	2.2%	7	3.9%	16	8.9%	84	46.7%	65	36.1%	4	2.2%	180
45-1皮下注射を指導の下で実施している。	0	0.0%	0	0.0%	0	0.0%	13	7.3%	162	90.5%	4	2.2%	179
45-2皮下注射を見学している。	2	1.1%	9	5.0%	9	5.0%	82	45.6%	74	41.1%	4	2.2%	180
46-1筋肉内注射を指導の下で実施している。	0	0.0%	0	0.0%	0	0.0%	11	6.1%	164	91.6%	4	2.2%	179
46-2筋肉内注射を見学している。	1	0.6%	4	2.2%	3	1.7%	52	28.9%	116	64.4%	4	2.2%	180
47-1静脈路確保・点滴静脈内注射を指導の下で実施している。	0	0.0%	0	0.0%	1	0.6%	11	6.1%	163	91.1%	4	2.2%	179
47-2静脈路確保・点滴静脈内注射を見学している。	2	1.1%	7	3.9%	18	10.0%	91	50.6%	58	32.2%	4	2.2%	180
48-1薬剤等の管理（毒薬、劇薬、麻薬、血液製剤、抗悪性腫瘍薬を含む）を指導の下で実施している。	1	0.6%	2	1.1%	1	0.6%	16	8.9%	155	86.6%	4	2.2%	179
48-2薬剤等の管理（毒薬、劇薬、麻薬、血液製剤、抗悪性腫瘍薬を含む）を見学している。	16	8.9%	9	5.0%	13	7.2%	81	45.0%	57	31.7%	4	2.2%	180
49-1輸血の管理を指導の下で実施している。	0	0.0%	0	0.0%	0	0.0%	10	5.6%	165	92.2%	4	2.2%	179
49-2輸血の管理を見学している。	0	0.0%	1	0.6%	3	1.7%	23	12.8%	149	82.8%	4	2.2%	180
50-1止血法の実施を指導の下で実施している。	0	0.0%	0	0.0%	0	0.0%	8	4.5%	166	93.3%	4	2.2%	178
50-2止血法の実施を見学している。	0	0.0%	0	0.0%	1	0.6%	29	16.1%	146	81.1%	4	2.2%	180
51-1静脈血採血を指導の下で実施している。	0	0.0%	0	0.0%	0	0.0%	7	3.9%	168	93.9%	4	2.2%	179
51-2静脈血採血を見学している。	0	0.0%	1	0.6%	7	3.9%	76	42.2%	92	51.1%	4	2.2%	180
52-1人体へのリスクの大きい薬剤のばく露予防策の実施を指導の下で実施している。	0	0.0%	0	0.0%	0	0.0%	9	5.0%	166	92.7%	4	2.2%	179
52-2人体へのリスクの大きい薬剤のばく露予防策の実施を見学している。	0	0.0%	0	0.0%	5	2.8%	23	12.8%	148	82.2%	4	2.2%	180
53-1医療機器（輸液ポンプ、シリンジポンプ、心電図モニター、酸素ポンプ、人工呼吸器等）の操作・管理を指導の下で実施している。	0	0.0%	1	0.6%	2	1.1%	20	11.2%	152	84.9%	4	2.2%	179
53-2医療機器（輸液ポンプ、シリンジポンプ、心電図モニター、酸素ポンプ、人工呼吸器等）の操作・管理を見学している。	14	7.8%	11	6.1%	44	24.4%	86	47.8%	21	11.7%	4	2.2%	180

実習前必要の知識を確認・保証する全国共通の共用試験 (Computer Based Testing : CBT) の必要性 (n=213)

設置主体	必要だと思う		必要ないと思う		その他		課程数
国立・省庁大学校	22	(68. 8%)	1	(3. 1%)	9	(28. 1%)	32
公立	26	(61. 9%)	3	(7. 1%)	13	(31. 0%)	42
私立	93	(66. 9%)	16	(11. 5%)	30	(21. 6%)	139
全体	141	(66. 2%)	20	(9. 4%)	52	(24. 4%)	213

全国共通のCBTを実施するにあたり、必要と思うもの（複数回答可）（n=213）

CBT 実施にあたり必要と思うもの	回答数	%
1. ICT 機器の確保	145	(68.1%)
2. ネット環境の整備	119	(55.9%)
3. 試験監督の確保	158	(74.2%)
4. 試験問題作成の研修	188	(88.3%)
5. 何が必要かわからない	18	(8.5%)
6. 特になし	7	(3.3%)
7. その他	29	(13.6%)

実習前の必要な態度、技能を確認・保証する全国共通の客観的臨床能力試験（Objective Structured Clinical Examination：OSCE）の必要性（n=213）

設置主体	必要だと思う		必要ないと思う		その他		課程数
国立・省庁大学校	25	(78.1%)	1	(3.1%)	6	(18.8%)	32
公立	24	(57.1%)	4	(9.5%)	14	(33.3%)	42
私立	85	(61.2%)	21	(15.1%)	33	(23.7%)	139
全体	134	(62.9%)	26	(12.2%)	53	(24.9%)	213

全国共通のOSCEを実施するにあたり、必要と思うもの（複数回答可）（n=213）

OSCE 実施にあたり必要と思うもの	回答数%	
1. 評価者の確保	188	(88.3%)
2. 模擬患者の確保	194	(91.1%)
3. シミュレーターおよび指導体制	183	(85.9%)
4. 試験室の確保	139	(65.3%)
5. 何が必要かわからない	14	(6.6%)
6. 特になし	2	(0.9%)
7. その他	25	(11.7%)

学生が臨地参加型実習を行うために、その他必要と思われること（複数回答可）（n=204）

学生が臨地参加型実習を行うために、その他必要と思われること	回答数%
1. 実習場で指導にあたる人の配置	173 (84.8%)
2. 育成学生像やカリキュラムなどの指針の改訂	100 (49.0%)
3. 臨地参加型実習を行うための実習場と共有できる実習ガイドライン	148 (72.5%)
4. 臨地参加型実習において看護学生が行う基本的な看護技術の水準	123 (60.3%)
5. 法律や制度の改正	77 (37.7%)
6. その他	27 (13.2%)

実習前の学生の知識、態度や技能の質保証のために行っているもの（複数回答可）（n=176）

実習前の学生の知識、態度や技能の質保証のために行っているもの	回答数%	
1. 実習前の知識確認のための教科目を超えた試験 (CBT または Paper Based Testing : PBT)	11	(6.3%)
2. 実習前の態度・技能確認のための教科目を超えた客観的臨床能力試験 (OSCE)	28	(15.9%)
3. 教科目ごとの実習前の態度・技能確認のための実技試験	115	(65.3%)
4. その他	77	(43.8%)

OSCEを実施していると回答した大学への設問 「カリキュラムに位置付けているか (n=28)」

カリキュラムに位置づけているか	回答数%
はい	17 (60.7%)
いいえ	7 (25.0%)
未回答	4 (14.3%)

カリキュラムの中で「OSCE実施にあたって
用いているもの」（複数回答可）（n=24）

OSCE の実施で使用しているもの	回答数%
1. 教職員による模擬患者	12 (50.0%)
2. 学生による模擬患者	8 (33.3%)
3. 患者団体等の模擬患者	10 (41.7%)
4. シミュレーター	12 (50.0%)
5. その他	4 (16.7%)